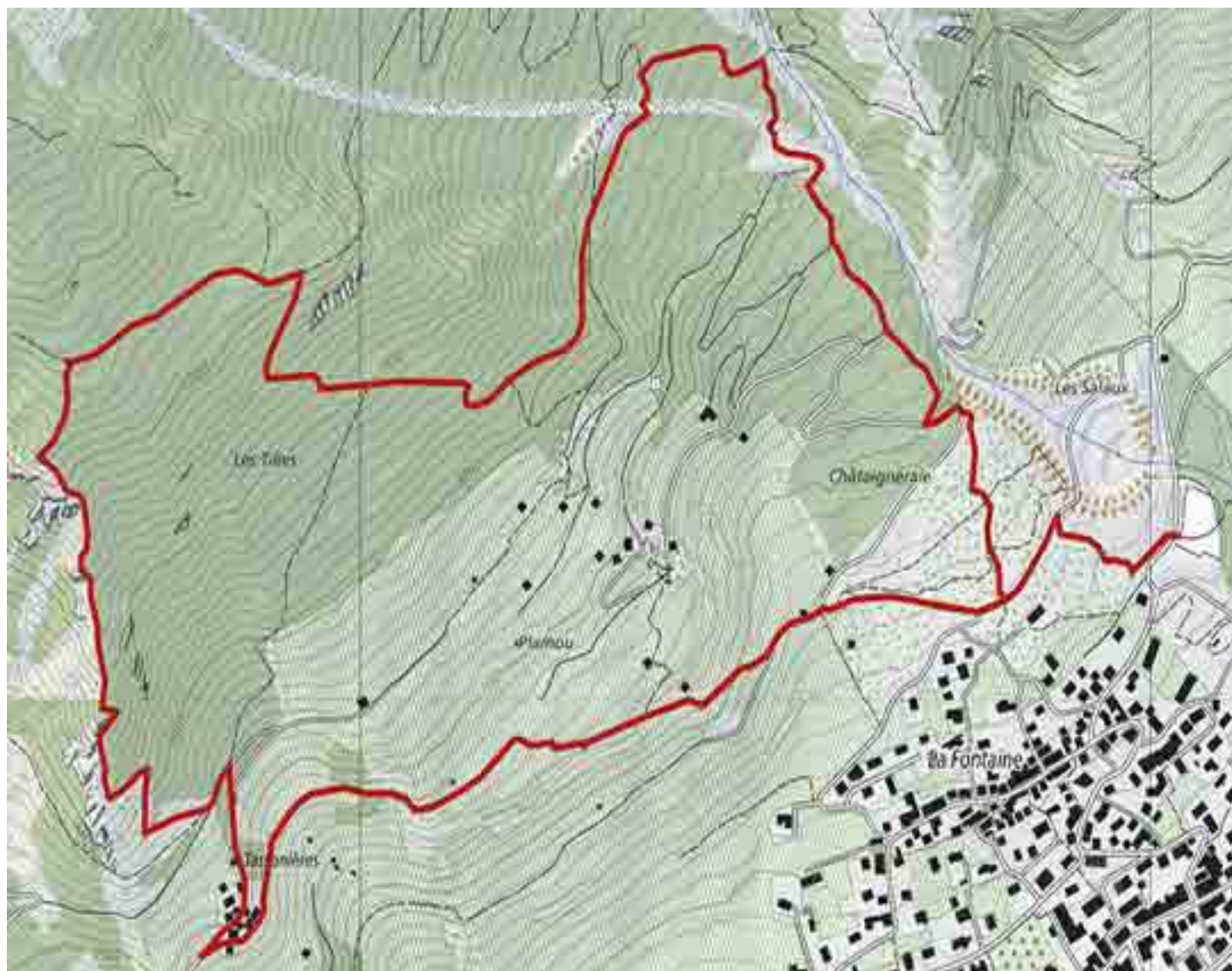




Rando-en-boucle.ch

Fully Tassonières Fully



Fully / Tassonières

Caractéristiques

Longueur	5.15 km
Mont. / Desc.	570 m/571 m
Alt. min. / max.	514 m/1'064 m
Temps à pied	2 h 41 min



Itinéraire

La randonnée débute au parking de Fully près de la châtaigneraie (au-dessus de la Belle Usine de Fully). Suivez la direction « chemin des vignes et des guérites » en traversant la châtaigneraie (NNO). Après la châtaigneraie vous rejoignez une route goudronnée qui monte dans les vignes. Après quelques centaines de mètres, suivez « Tassonières ». Au village de Tassonières, traversez-le en suivant la route en montée jusqu'aux panneaux indicateurs « Jeur Brûlé, Sex Carro, Champex d'Alesse ». Montez ce chemin qui rejoint la route goudronnée. Suivez la route sur une cinquantaine de mètres et par la suite le chemin qui se dirige au Nord en montée (ne suivez pas Jeur Brûlé et Champex d'Alesse). Le chemin traverse une forêt de feuillus par une montée assez sèche (1 km) et par la suite une descente très raide pendant environ 1 km (merci les bonnes chaussures avec de bonne semelles !). Par la suite la descente est plus facile (toujours direction Est) jusqu'au dessus du vallon du Torrent de Fully que vous longez en descente jusqu'à votre point de départ.

info@rando-en-boucle.ch

www.rando-en-boucle.ch