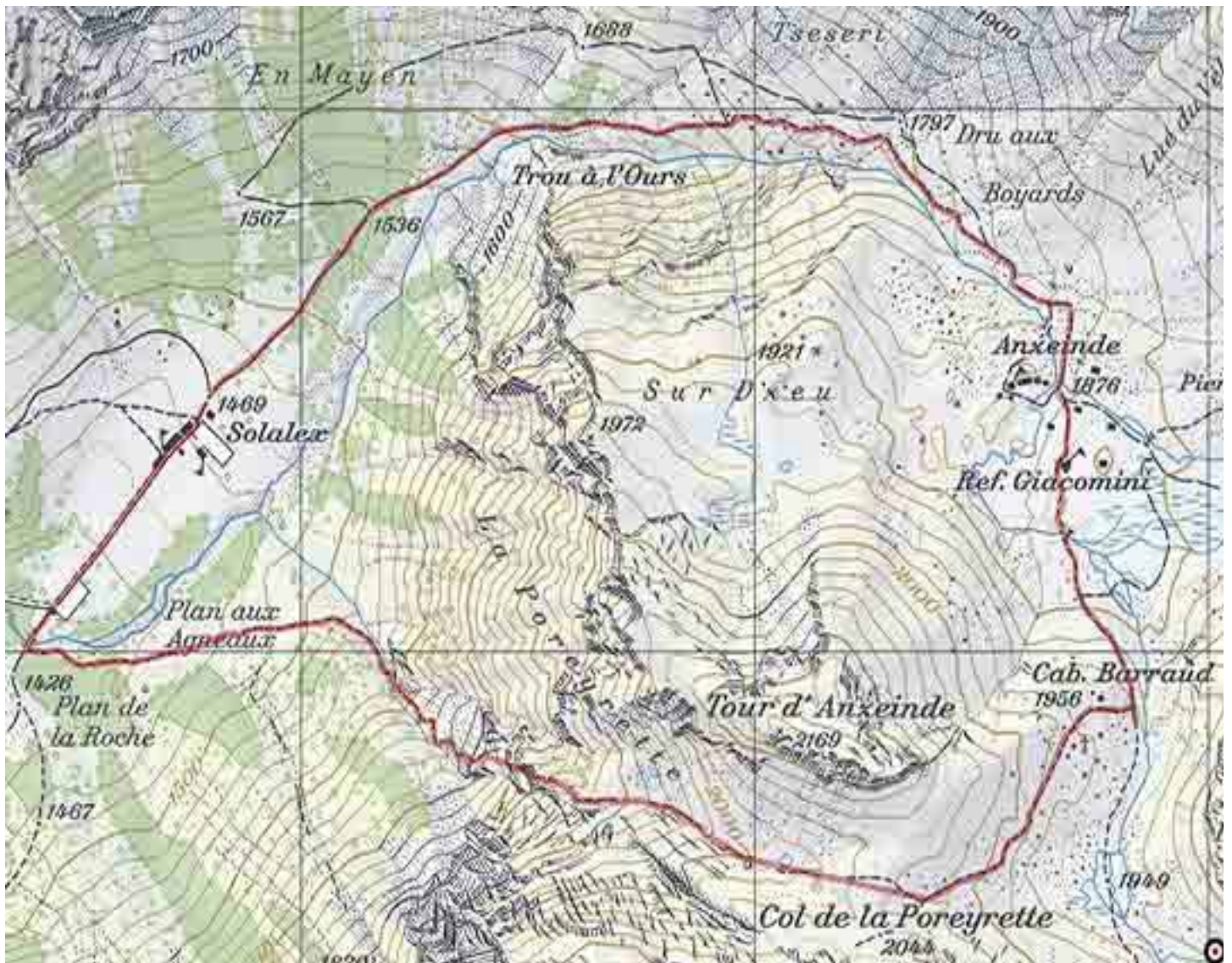




Solalex - Col de Poreyrette



Solalex col de Poreyrette

Caractéristiques

Longueur	6.48 km
Mont. / Desc.	624 m/628 m
Alt. min. / max.	1'424 m/2'046 m
Temps à pied →	2 h 54 min



Itinéraire

De Solalex, suivre la direction, Anzeinde, ref. Giacomini, cabane Barraud. Lorsque vous arrivez à la cabane Barraud, suivre un chemin légèrement en-dessus de la cabane (direction SSO) pour rejoindre le col de Poreyrette. Une fois au col, vous admirez la plaine du Rhône et un petit lac quelques centaines de mètres en-dessous du col. Depuis le lac, la descente est très raide. Après environ 800 mètres de descente, vous arrivez au passage très vertigineux et délicat. Passage à emprunter uniquement si avez un pied très sûr et l'expérience d'itinéraires en montagne (une corde n'est pas forcément superflue pour certains). La suite de la descente ne pose pas de problème pour rejoindre votre point de départ.

Descriptif : randonnée très difficile avec un passage extrêmement vertigineux dans la descente du col de Poreyrette. Déconseillé aux personnes sujettes au vertige. A ne parcourir que par temps sec.

[**info@rando-en-boucle.ch**](mailto:info@rando-en-boucle.ch)

[**www.rando-en-boucle.ch**](http://www.rando-en-boucle.ch)