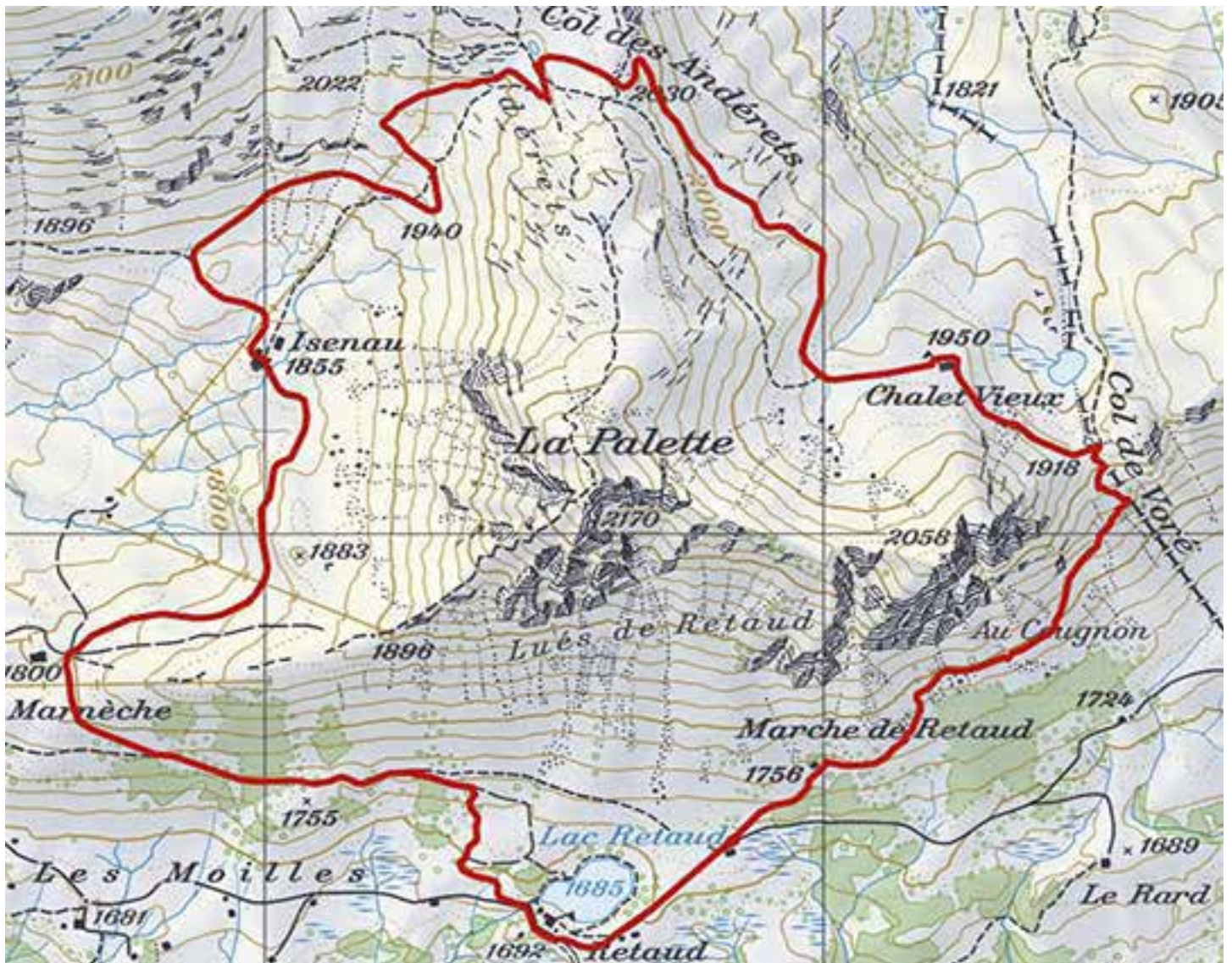




## Tour de la Palette



### Tour de la Palette

#### Caractéristiques

Longueur	6.96 km
Mont. / Desc.	361 m/361 m
Alt. min. / max.	1'685 m/2'030 m
Temps à pied	2 h 10 min



## **Itinéraire**

Avant d'arriver au col du Pillon en venant des Diablerets, prendre la route à gauche en direction du Lac Retaud et l'auberge du même nom. Il y a un grand parking sur place. Cette randonnée peut - être entreprise dans les deux sens soit : direction Isenau ou direction col du Voré. Pour les marcheurs qui n'aiment pas trop la descente, mieux vaut débiter par la montée au col du Voré. Quelque soit la variante choisie, l'itinéraire est évident. Entre le col des Andérets et Isenau, plutôt que de suivre la route, il est possible de suivre un chemin plus direct qui coupe les épingles de la route et suit plus ou moins le tracé du télési. Pour les marcheurs les plus sportifs, il est possible de suivre l'arête de la Palette pour passer par le sommet. Pour cette variante, attention aux conditions (neige, terrain mouillé, gel !), c'est un itinéraire de montagne.

## **Informations pratiques**

Durant la belle saison il y a de nombreux endroits pour organiser un pique-nique.

**[info@rando-en-boucle.ch](mailto:info@rando-en-boucle.ch)**

**[www.rando-en-boucle.ch](http://www.rando-en-boucle.ch)**