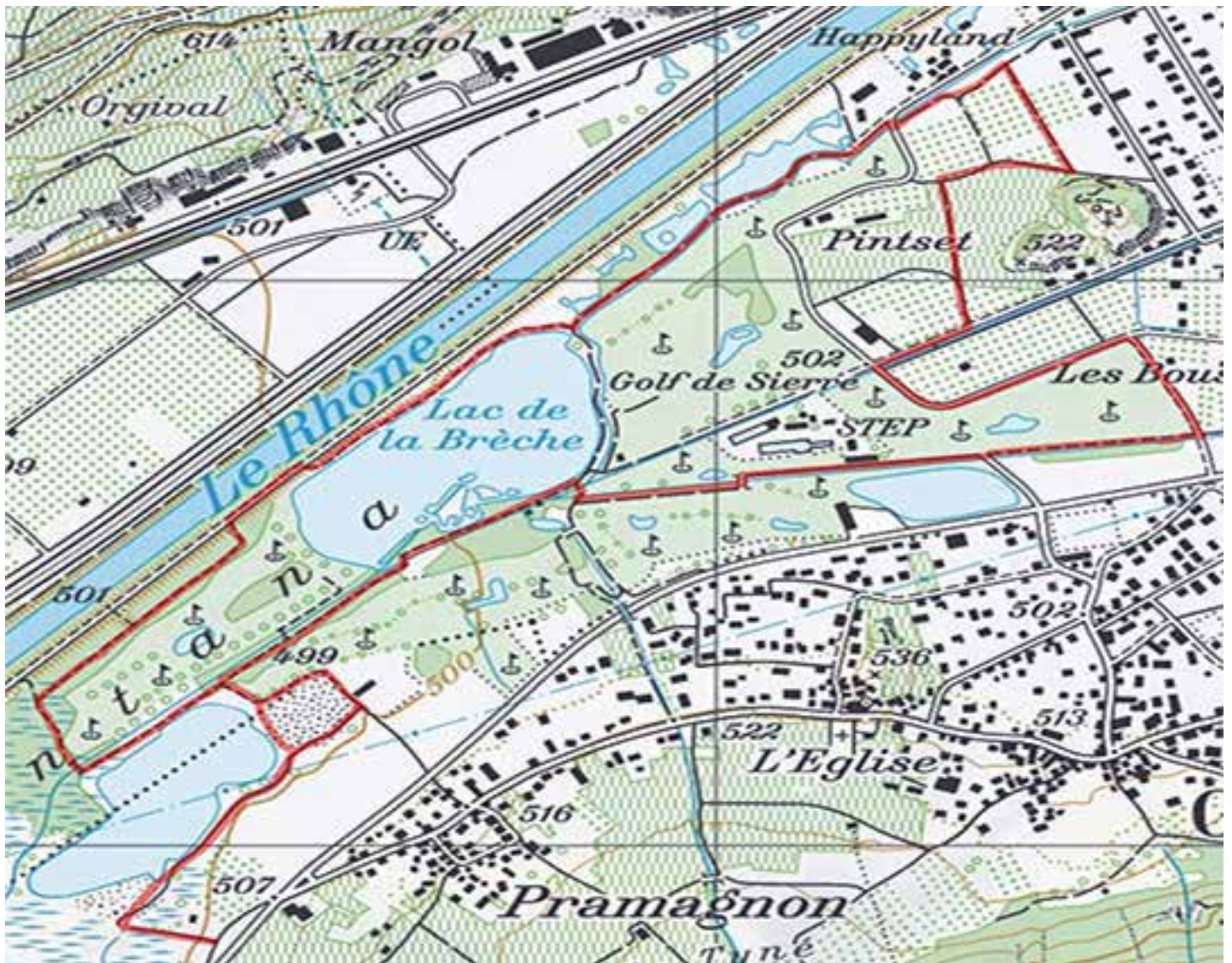




## Tour du lac de la Corne et du lac de la Brèche



### Lac de la Corne / Lac de la B...

#### Caractéristiques

Longueur	6.74 km
Mont. / Desc.	31 m/30 m
Alt. min. / max.	499 m/505 m
Temps à pied ▼	1 h 37 min



## **Itinéraire**

Sur la route de Chippis, 3 km après la sortie du village de Bramois en direction de Grône et 200 mètres avant la bifurcation pour le village de Pramagnon, il y a un parking en terre au Nord de la route. La randonnée débute de cet endroit. Dirigez-vous vers le lac de la Corne (Est) que vous longez sur sa rive gauche. Lorsque vous atteignez la fin du lac, longez - le direction Nord pour suivre l'itinéraire Puntafontanna qui longe le canal en direction de l'Ouest. A la fin de la ligne droite, vous traversez un pont et longez le golf par l'Ouest et le Nord jusqu'à une route goudronnée qui longe le Rhône. Suivez cette route en direction de l'Est sur environ 150 mètres et redescendez en direction du lac de la Brèche que vous longez par sa rive droite. A la fin du lac, suivez la route en direction du HappyLand (Est) le long d'un canal. Lorsque vous rejoignez la route goudronnée du Happyland, suivez un chemin qui longe cette route par le Sud sur environ 200 mètres et ensuite un chemin qui se dirige au Sud à travers des plantations fruitières jusqu'au pied de la colline qui vous voyez devant vous. Une fois à son pied, dirigez-vous plein Ouest par une route goudronnée sur 200 mètres et par la suite à gauche (Sud) pour rejoindre un canal que vous longez (direction Ouest) jusqu'à la bifurcation qui vous ramènera à votre point de départ.

## **Informations pratiques**

LA rive droite du lac de la Brèche se prête particulièrement bien pour l'organisation d'un pique-nique. Durant l'été il est également possible de s'y baigner.

**[info@rando-en-boucle.ch](mailto:info@rando-en-boucle.ch)**

**[www.rando-en-boucle.ch](http://www.rando-en-boucle.ch)**