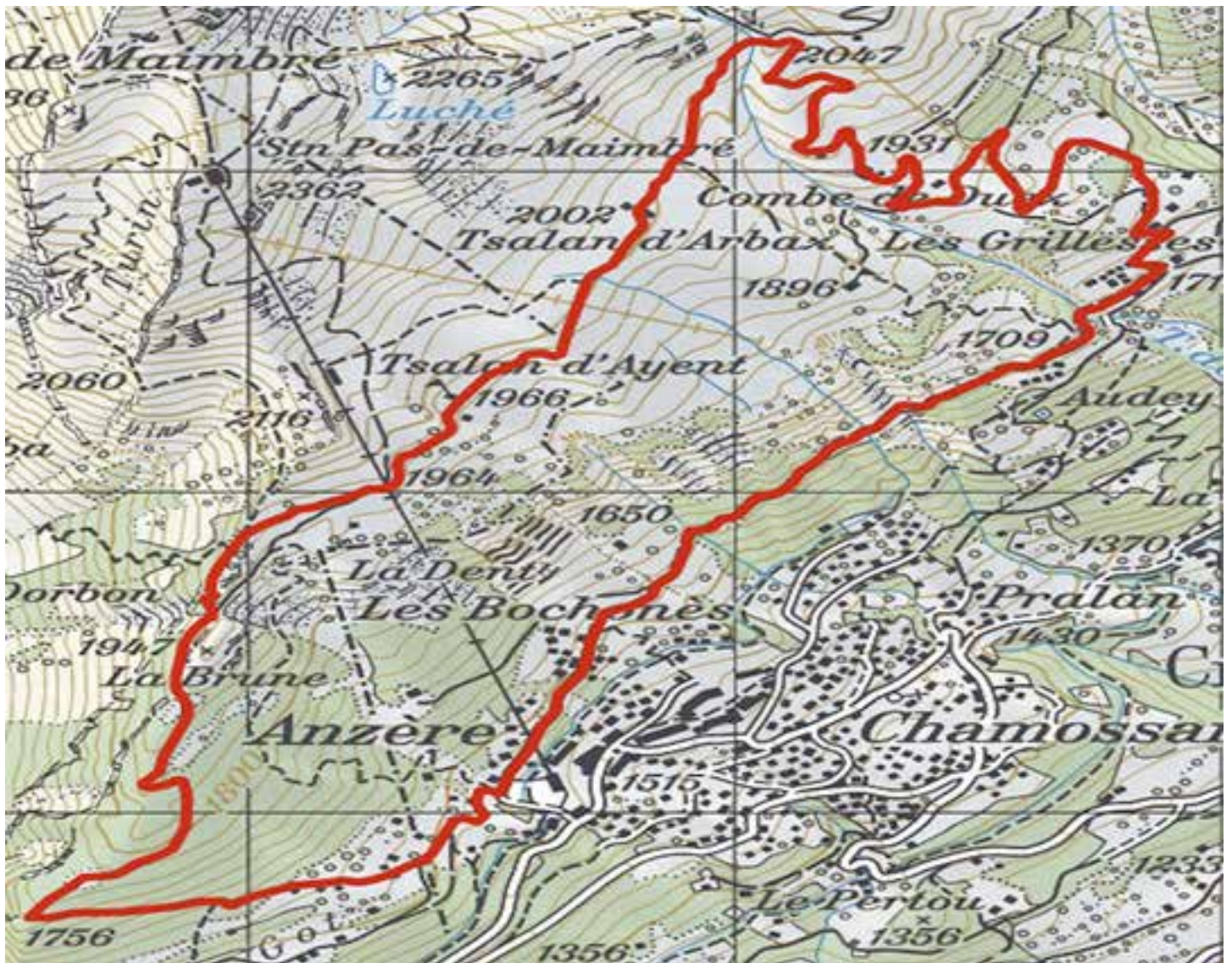




Dahu tour / Anzère



Dahu Tour / Anzère

Caractéristiques

Longueur	10.09 km
Mont. / Desc.	522 m/522 m
Alt. min. / max.	1'561 m/2'048 m
Temps à pied ▼	3 h 7 min



Itinéraire

Depuis la place de la télécabine d'Anzère, suivre « tour des Alpages » par une route forestière qui monte jusqu'au point 1947. De cet endroit, l'itinéraire continue à plat jusqu'au croisement de la piste de ski et de la télécabine (point 1964). Prendre la direction « Tsalan d'Ayent » par une route à plat qui se dirige plein Ouest. Suivre cette route, au début à plat et ensuite en montée. La route croise deux téléskis et des pistes de ski. Au point 2047, descendre en direction de la combe de Duez et les Grillesses. En hiver et avec des raquettes à neige, à partir de Tsalan d'Arbaz, c'est possible de couper directement en direction de l'Alpage de Tsalan et prendre la route qui rejoint l'itinéraire général jusqu'au Grillesses. Depuis cet endroit, on peut rejoindre le point de départ soit par la route soit en suivant l'itinéraire du bisse de Sion (cette dernière variante en hiver c'est plus compliqué).

Informations pratiques

La première partie de l'itinéraire est très fréquentée. Les raquettes à neige sont vraiment nécessaires à partir du point 1964.

[**info@rando-en-boucle.ch**](mailto:info@rando-en-boucle.ch)

[**www.rando-en-boucle.ch**](http://www.rando-en-boucle.ch)