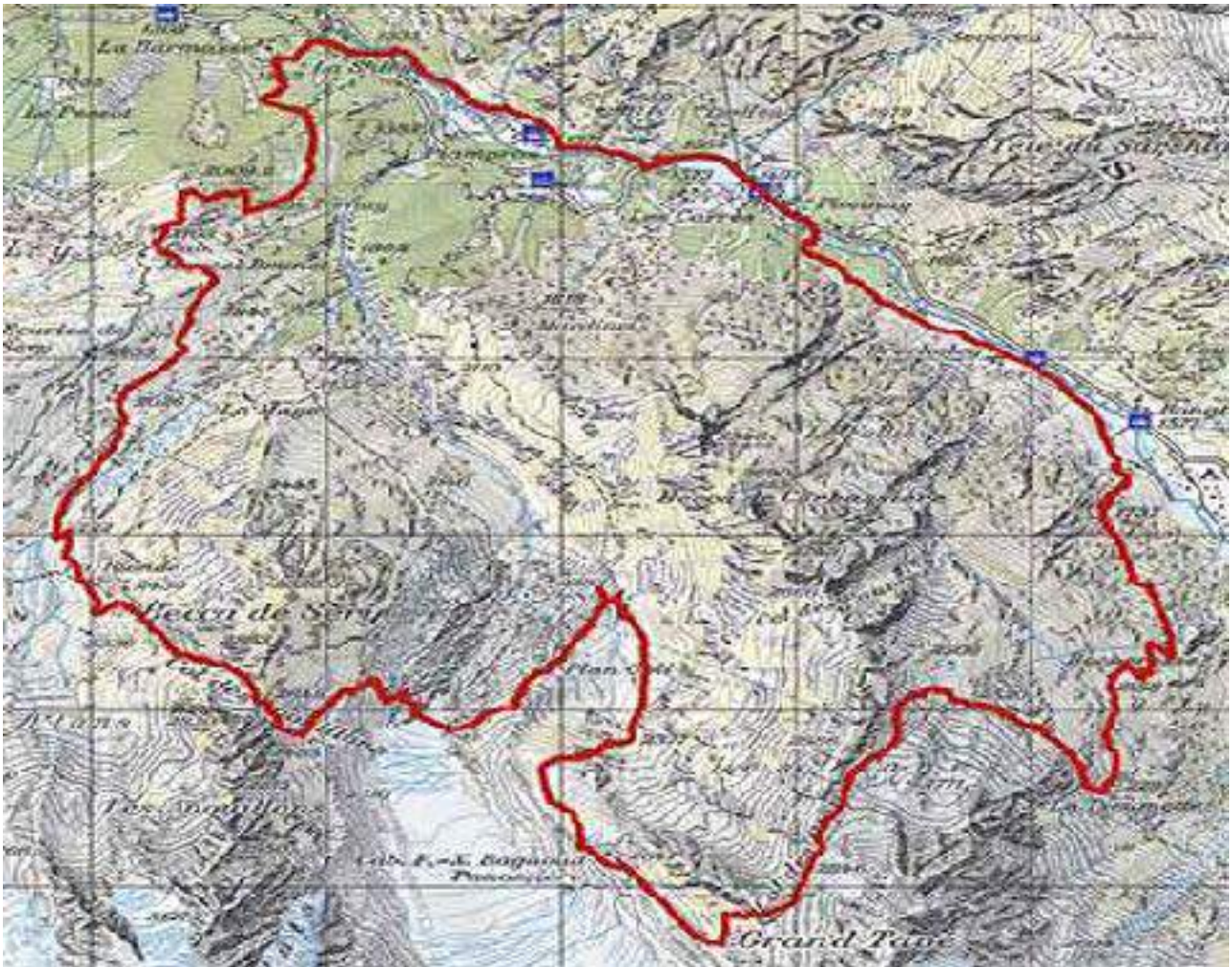


Fionnay - cabanes Panossière et Brunet



Fionnay cabanes Panossière ...

Longueur	23.63 km
Mont. / Desc.	2'264 m/2'265 m
Alt. min/max	1'332 m/2'867 m
Temps à pied ▾	11 h 11 min



Localisation : Fionnay val de Bagnes, direction barrage Mauvoisin

Descriptif : randonnée difficile avec quelques passages vertigineux, Se fait en deux ou trois jours.

Longueur totale : environ 24 km

Temps de marche : 12 heures

Dénivelée positive et négative : env. 2'300 mètres

Carte nationale d'excursion 1:50'000 : 283 T Arolla

Meilleure période : juin à octobre

Cotation : T3+

Itinéraire

Depuis Fionnay, prenez la direction de Bonatchiesse en longeant la rive gauche de la rivière, comptez 50 minutes de marche. Lorsque vous arrivez au-dessus de Bonatchiesse, suivez col des Otanes, cabane Panossière. La montée est difficile jusqu'au col mais vous admirez un magnifique panorama sur la lac de Mauvoisin, la Ruinette et le Mont Blanc de Cheilon. Une fois arrivé au col, profitez d'admirer le panorama sur le massif des Combins. La descente jusqu'à la cabane Panossière est courte.

Depuis Panossière, descendez en direction de la passerelle de Corbassière, située à environ 30 minutes de marche. Une fois la passerelle traversée, il y deux options pour rejoindre la cabane Brunet, soit vous longez les versants Est du Becca de Sery et de la Maye, soit vous passez par le col des Avouillons. Cette dernière variante est plus difficile mais plus intéressante au niveau du panorama. Quelque soit l'option choisie, suivre cabane Brunet.

Depuis la cabane Brunet, suivez La Barmasse, Plamproz, Fionnay pour rejoindre votre point de départ.

Infos pratiques

Cette randonnée peut se faire en deux ou trois jours, c'est selon le rythme. En deux jours, vous avez 6 heures de marche par jours sans les arrêts photos et pique-nique. Le premier jours, il y a 1'400 mètres de dénivelé positive et le deuxième 800 mètres.

Pour dormir dans les cabanes de Panossière et Brunet nous vous recommandons de réserver votre place. Ces deux cabanes sont situées sur le trajet du « Tour des Combins et du Tour des cols alpins », donc très fréquentées en saison. Ces deux cabanes sont très confortables et même équipées de douches (si jamais pensez à prendre votre linge) ! La cabane Brunet est atteignable en voiture et l'accueil est très sympa. En utilisant les transports publics, le tronçon Fionnay - Bonatchiesse est évitable. Dans ce cas, prendre le car postal jusqu'à Bonatchiesse et au retour prendre le car postal à Plamproz. Pour la première étape, il y a une variante plus facile en partant de Fionnay directement en direction de la cabane Panossière par « Le Grenier de Corbassière ». Cette randonnée peut se réaliser dans les deux sens.

info@rando-en-boucle.ch

www.rando-en-boucle.ch