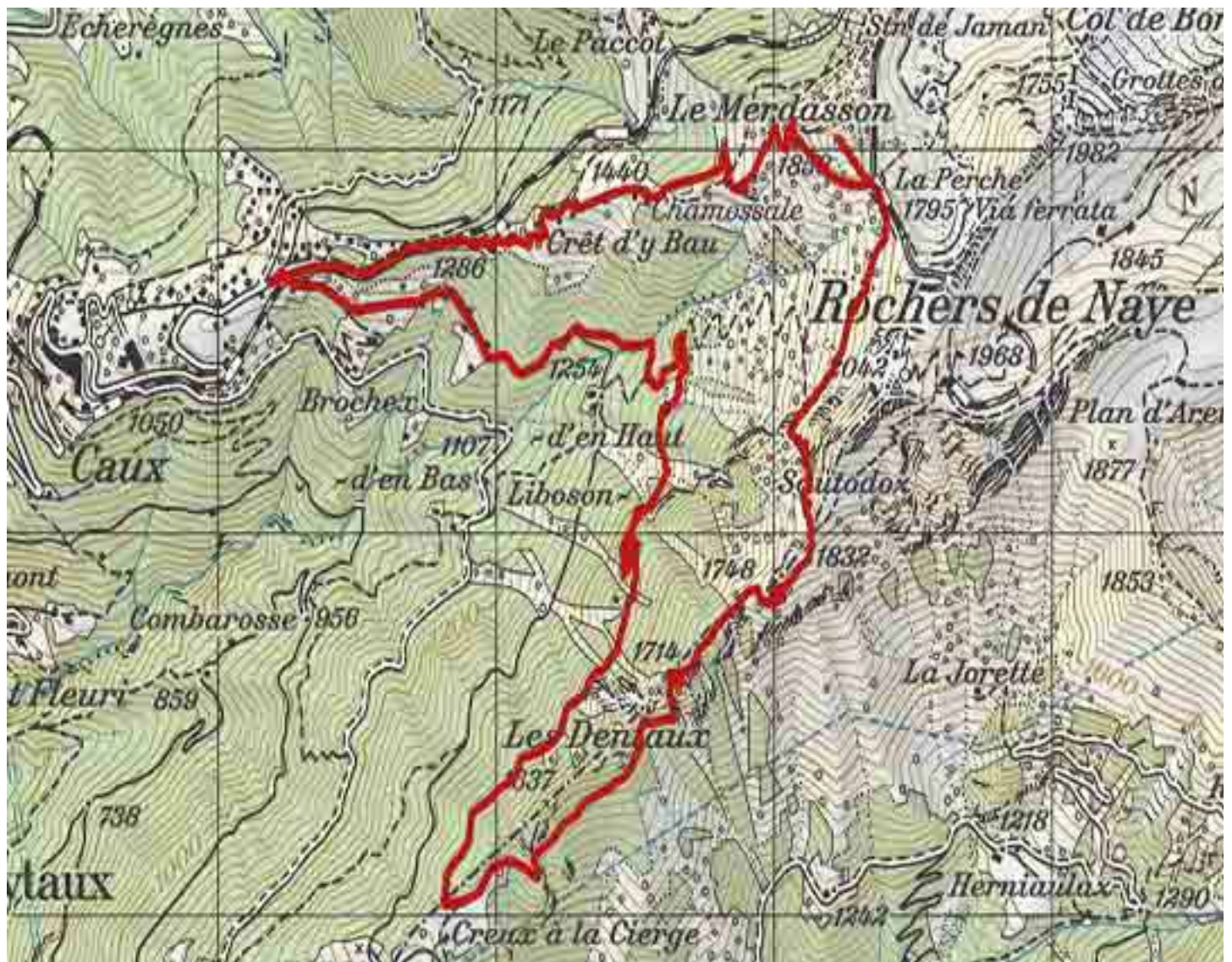




Rando-en-boucle.ch

Caux - La Perche - Rochers de Naye



Caux - Rochers de Naye

Caractéristiques

Longueur	10.81 km
Mont. / Desc.	939 m/939 m
Alt. min. / max.	1'156 m/1'855 m
Temps à pied	4 h 39 min



Itinéraire

Depuis la gare des Hauts de Caux, suivre Crêt d'y Bau et par la suite La Perche. Lorsque vous arrivez à la Perche, montez jusqu'au sommet du Merdasson pour admirer le paysage à 360°. Le chemin pour y monter se trouve juste à côté de la gare de la Perche. Le départ du chemin n'est pas évident à trouver (pas d'indication). Continuer votre randonnée en suivant le chemin qui débute sous la gare de la Perche en direction des contreforts NO des Rochers de Naye. Longez ces contreforts et suivez toujours la direction Rochers de Naye. Lorsque vous atteignez le point 1832, le chemin continue en direction du Creux à la Cierge. Depuis la bifurcation du Creux à la Cierge, prenez la direction Les Dentaux et par la suite Caux pour rejoindre votre point de départ.

Informations pratiques

La montée jusqu'au Merdasson est assez rude. Si vous parcourez cet itinéraire tard en automne, ne partez pas trop tôt, car le tronçon depuis la Perche jusqu'au point 1832 est dans l'ombre jusqu'à 13 heures et peu paraître un peu austère.

[**info@rando-en-boucle.ch**](mailto:info@rando-en-boucle.ch)

[**www.rando-en-boucle.ch**](http://www.rando-en-boucle.ch)