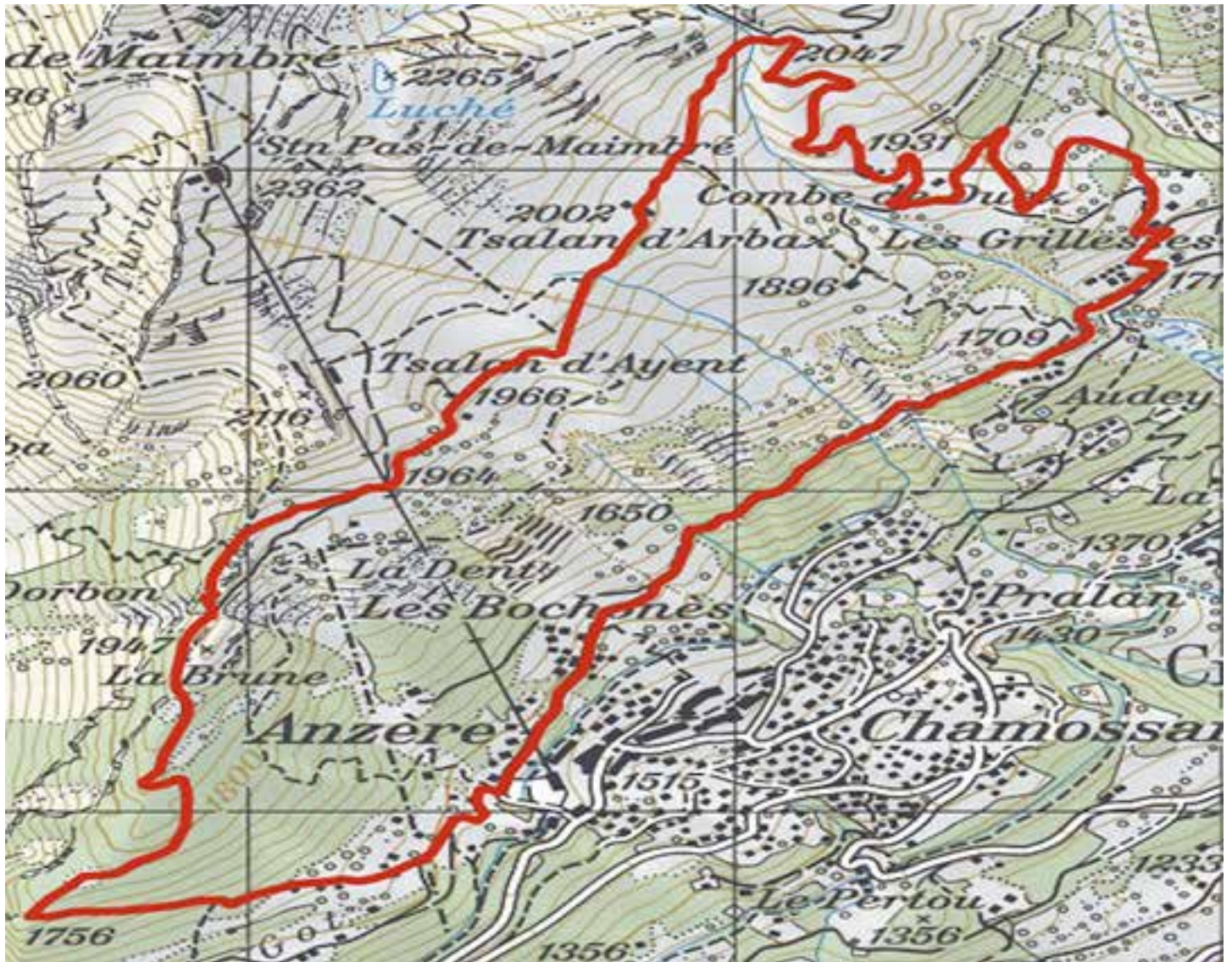




Dahu tour / Anzère



Dahu Tour / Anzère

Caractéristiques

Longueur	10.09 km
Mont. / Desc.	522 m/522 m
Alt. min. / max.	1'561 m/2'048 m
Temps à pied ▼	3 h 7 min



Start

Von der Stelle der Gondelbahn Anzère aus folgen Sie der «Tour des Alpapes» über eine Forststraße, die bis zum Punkt 1947 führt. Von hier aus verläuft die Strecke flach bis zur Kreuzung der Skipiste und der Gondelbahn (Punkt 1964). Nehmen Sie die Richtung «Tsalan d'Ayent» über eine flache Straße in Richtung Westen. Folgen Sie dieser Straße zunächst flach und dann bergauf. Die Straße kreuzt zwei Skilifte und Skipisten. An der Stelle 2047, gehen Sie hinunter zur Combe von Duez und den Grillesses. Im Winter und mit Schneeschuhen, von Tsalan d'Arbaz, ist es möglich, direkt auf die Alp von Tsalan zu schneiden und die Straße zu nehmen, die den allgemeinen Weg zu den Grillesses verbindet. Von hier aus erreichen Sie den Ausgangspunkt entweder auf der Straße oder auf dem Weg der Suon von Sion (für diese letzte Variante ist es im Winter komplizierter).

Praktische Informationen

Der erste Teil der Route ist sehr beschäftigt. Schneeschuhe sind ab dem Jahr 1964 wirklich notwendig..

www.rundwanderung.com

info@rando-en-boucle.ch

www.rando-en-boucle.ch