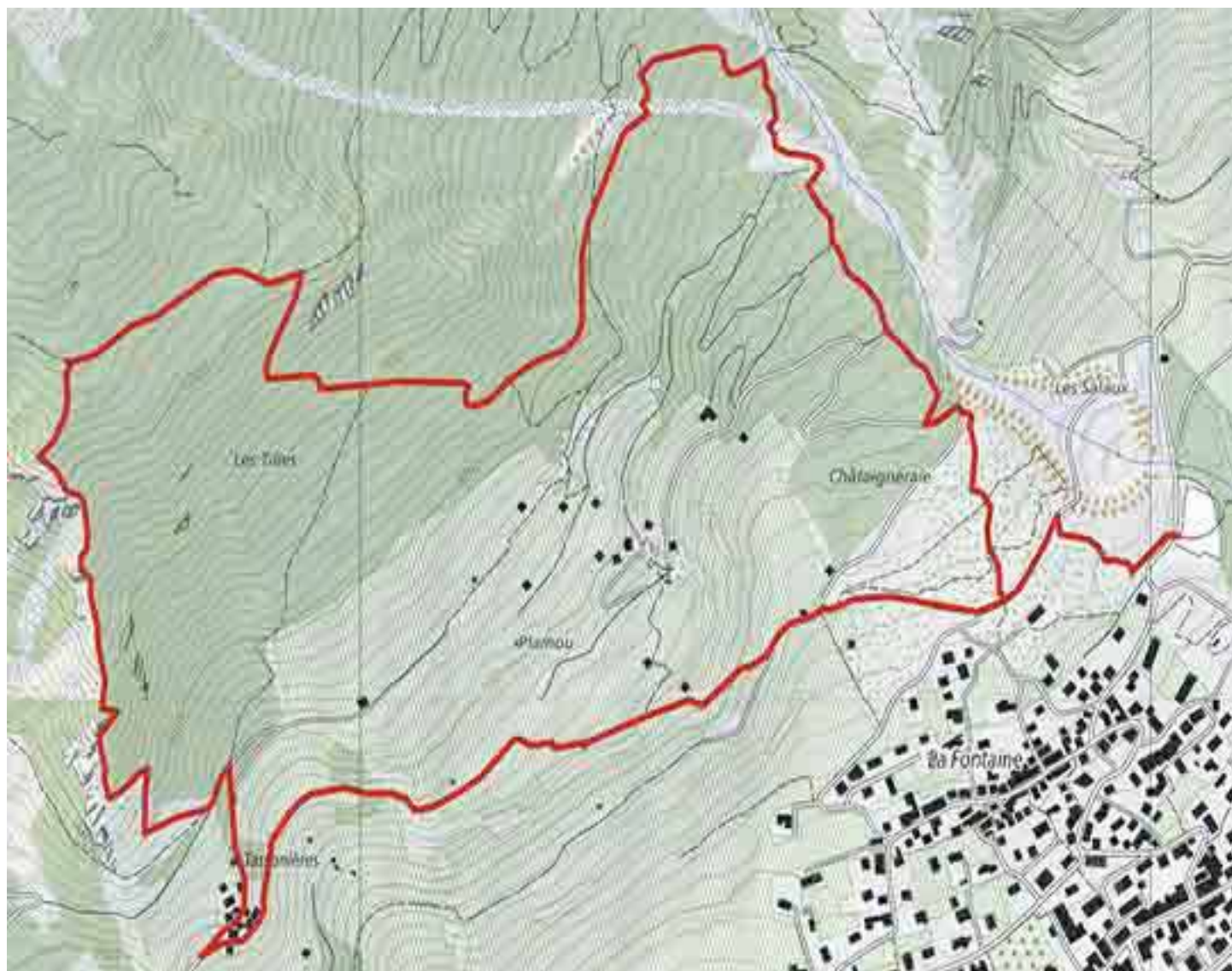




Fully Tassonières Fully



Fully / Tassonières

Caractéristiques

Longueur	5.15 km
Mont. / Desc.	570 m/571 m
Alt. min. / max.	514 m/1'064 m
Temps à pied ▼	2 h 41 min



Start

Die Wanderung beginnt am Parkplatz von Fully in der Nähe des Kastanienhains (oberhalb La Belle Usine von Fully). Folgen Sie der Richtung «Chemin des vignes et des guérites» über die Kastanie (NNO). Nach dem Kastanienhain folgen Sie einer asphaltierten Straße, die in die Weinberge führt. Nach ein paar hundert Metern folgen Sie «Tassonières». Im Dorf Tassonières überqueren Sie die Straße und folgen den Wegweisern «Jeur Brûlé, Sex Carro, Champex d'Alesse». Erklimmen Sie diesen Weg, der die Asphaltstraße verbindet. Folgen Sie der Straße für etwa fünfzig Meter und dann den Weg, der nach Norden bergauf führt (folgen Sie nicht Jeur Brûlé und Champex d'Alesse). Der Weg durchquert einen Laubwald durch einen ziemlich steiler Aufstieg (1 km) und dann einen sehr steilen Abstieg für ca. 1 km (danke gute Schuhe mit guten Sohlen!). Anschließend geht es leichter (immer Richtung Osten) bis zum Tal des Torrent de Fully, wo Sie bergab zu Ihrem Ausgangspunkt fahren.

www.rundwanderung.com

info@rando-en-boucle.ch

www.rando-en-boucle.ch