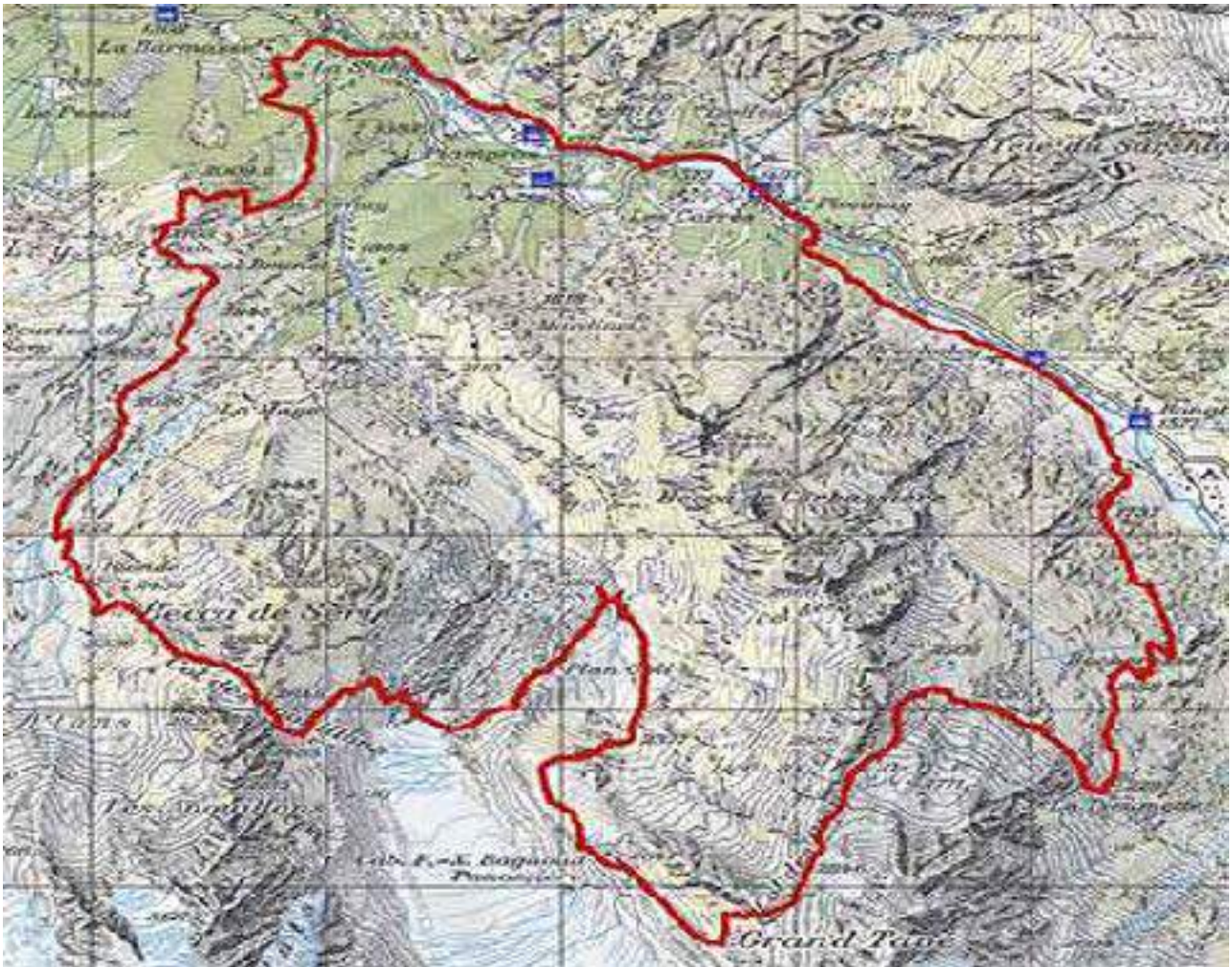


## Fionnay - cabanes Panossière et Brunet



### Fionnay cabanes Panossière ...

Longueur	23.63 km
Mont. / Desc.	2'264 m/2'265 m
Alt. min/max	1'332 m/2'867 m
Temps à pied ▾	11 h 11 min



## Start

Nehmen Sie von Fionnay aus die Richtung Bonatchiesse am linken Seite des Flusses, 50 Minuten zu Fuß. Wenn Sie über Bonatchiesse ankommen, folgen Sie dem Col des Otanes, Panossière Hütte. Die an den Kragen angebracht ist schwierig, aber Sie bewundern einen herrlichen Ausblick auf den See von Mauvoisin, der Ruinette und Mont Blanc Cheilon. Wenn Sie am Pass angekommen sind, können Sie das Panorama der Combins bewundern. Der Abstieg zur Panossière Hütte ist kurz.

Von Panossière gehen Sie in Richtung Corbassière Fußgängerbrücke, die ca. 30 Minuten zu Fuß entfernt ist. Nach dem Überqueren der Brücke gibt es zwei Möglichkeiten, die Brunet Hütte oder Sie wandern entlang den östlichen Hängen des Becca Sery und Maye zu erreichen, entweder Sie gehen durch den Pass von Avouillons. Diese letzte Variante ist schwieriger, aber interessanter im Panorama. Egal welche Option Sie wählen, folgen Sie Brunet Hut.

Von der Brunet-Hütte folgen Sie La Barmasse, Plamproz, Fionnay, um Ihren Ausgangspunkt zu erreichen.

## Praktische Informationen

Diese Wanderung kann in zwei oder drei Tagen nach dem Rhythmus gemacht werden. In zwei Tagen haben Sie 6 Stunden pro Tag ohne Fotostopps und Picknicks. Am ersten Tag gibt es 1.400 Höhenmeter und die zweite 800 Meter.

Um in den Hütten von Panossière und Brunet zu übernachten, empfehlen wir Ihnen, Ihren Platz zu reservieren. Diese zwei Hütten befinden sich auf der Route der "Tour des Combins und Tour des Cols Alpins", so in der Saison sehr beschäftigt. Diese zwei Hütten sind sehr komfortabel und sogar mit Duschen ausgestattet (wenn Sie jemals daran denken, Ihre Wäsche zu nehmen)! Die Brunet-Hütte ist mit dem Auto erreichbar und mit freundlicher Empfang. Mit den öffentlichen Verkehrsmitteln ist der Abschnitt Fionnay - Bonatchiesse vermeidbar. In diesem Fall nehmen Sie den Postbus Bonatchiesse und gibt den Beitrag Plamproz Für den ersten Schritt zu tun, gibt es eine einfachere Variante mit Fionnay beginnend direkt nach der Hütte Panossière von „Le Grenier Corbassière “. Diese Wanderung kann in beide Richtungen unternommen werden.

[www.rundwanderung.com](http://www.rundwanderung.com)

[info@rando-en-boucle.ch](mailto:info@rando-en-boucle.ch)

[www.rando-en-boucle.ch](http://www.rando-en-boucle.ch)