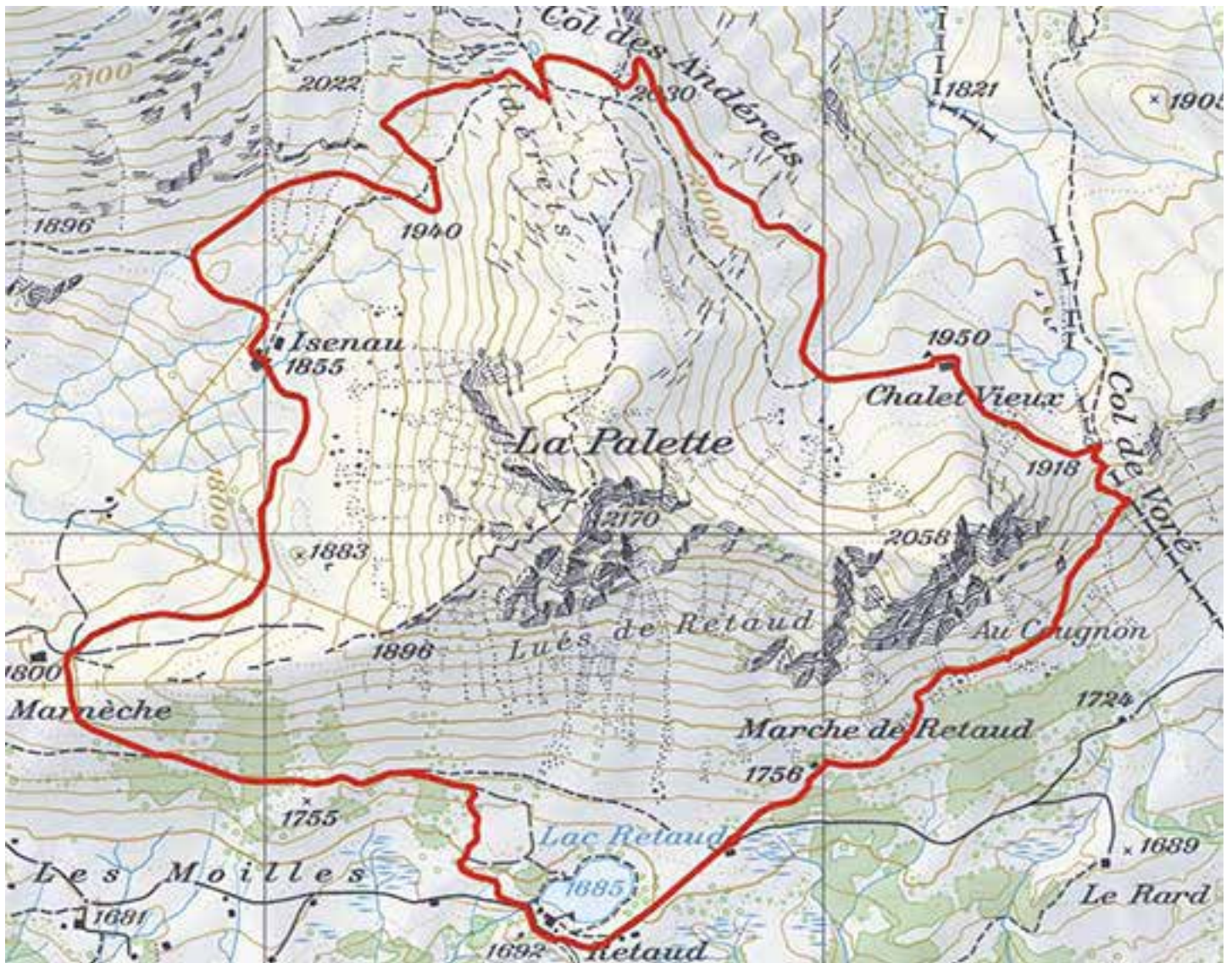




Rundwanderung.com

Tour de la Palette



Tour de la Palette

Caractéristiques

Longueur	6.96 km
Mont. / Desc.	361 m/361 m
Alt. min. / max.	1'685 m/2'030 m
Temps à pied	2 h 10 min



Start

Bevor Sie den Col du Pillon von den Diablerets erreichen, nehmen Sie die Straße nach links in Richtung Lake Retaud und das gleichnamige Gasthaus. Es gibt genügend Parkplätze vor Ort. Diese Wanderung kann in beide Richtungen unternommen werden: Richtung Isenau oder Richtung Col du Voré. Für Wanderer, die den Abstieg nicht mögen, ist es besser, mit dem Aufstieg auf den Voré-Pass zu beginnen. Was auch immer die gewählte Variante ist, die Route ist offensichtlich. Zwischen dem Col des Andérets und Isenau, anstatt der Straße zu folgen, ist es möglich, einem direkteren Weg zu folgen, der die Weggabelung schneidet und mehr oder weniger der Route des Skilifts folgt. Für die sportlicheren Wanderer ist es möglich, dem Kamm der Palette zu folgen, um durch den Gipfel zu gehen. Für diese Variante achten Sie auf die Bedingungen (Schnee, nasser Boden, Einfrieren!), Es ist eine Bergstrecke.

Praktische Informationen

Während der Sommersaison gibt es viele Orte, um ein Picknick zu organisieren.

www.rundwanderung.com

info@rando-en-boucle.ch

www.rando-en-boucle.ch