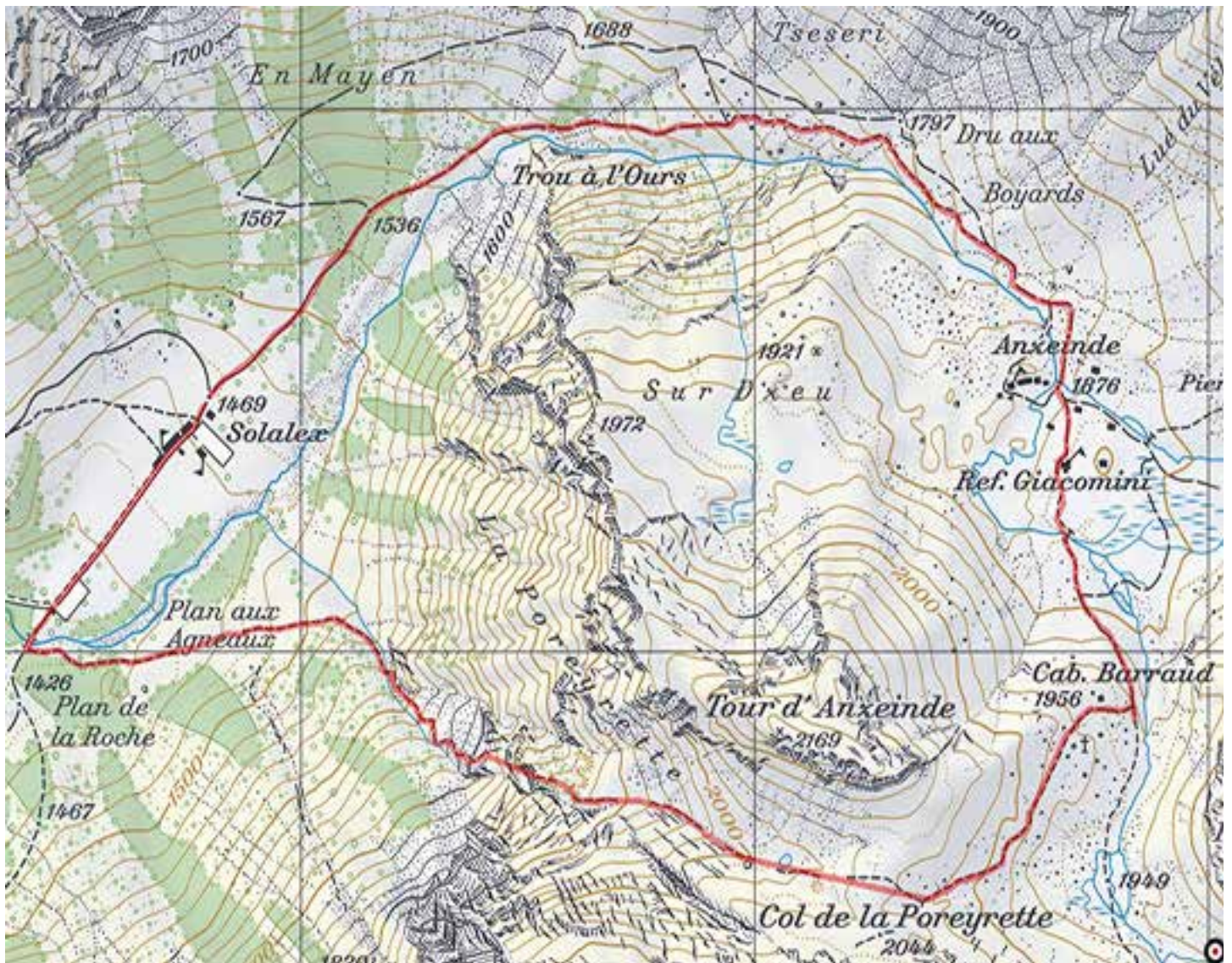




Solalex - Col de Poreyrette



Solalex col de Poreyrette

Caractéristiques

Longueur	6.48 km
Mont. / Desc.	624 m/628 m
Alt. min. / max.	1'424 m/2'046 m
Temps à pied →	2 h 54 min



Start

Von Solalex, folgen Sie der Richtung, Anzeinde, ref. Giacomini, Barraudhütte. Wenn Sie in der Barraudhütte ankommen, folgen Sie einem Weg leicht oberhalb der Hütte (Richtung SSW), um den Poreyrette Pass zu erreichen. Auf dem Pass bewundern Sie die Rhonetal und einen kleinen See ein paar hundert Meter unterhalb des Passes. Vom See ist der Abstieg sehr steil. Nach etwa 800 Metern Abstieg erreichen Sie die sehr schwindelerregende und feine Passage. Passage zum Ausleihen nur wenn man einen sehr sicheren Fuß hat und die Erfahrung von Bergroueten (ein Seil ist für manche nicht unbedingt überflüssig). Die Fortsetzung des Abstiegs ist kein Problem, um Ihren Ausgangspunkt zu erreichen.

www.rundwanderung.com

info@rando-en-boucle.ch

www.rando-en-boucle.ch