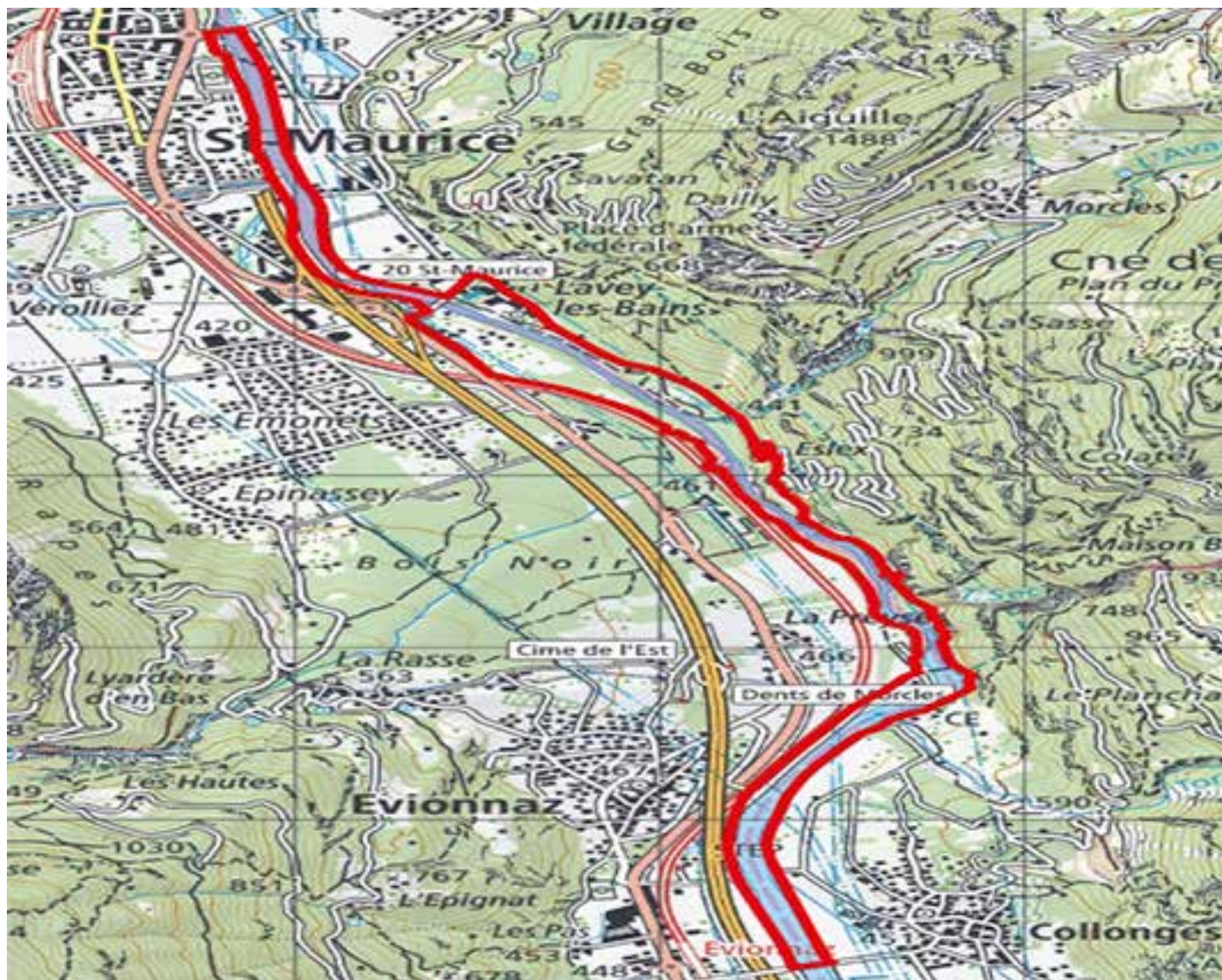




# Rando-en-boucle.ch

St Maurice - Lavey-les-Bains - Collonges -  
St Maurice



## St Maurice / Collonges

Autres	▼
Date	25.04.2019
Longueur	13.53 km
Mont. / Desc.	182 m/182 m
Alt. min/max	407 m/500 m
A pied en été	▼ 3 h 22 min



**Localisation** : cet itinéraire longe les rives droite et gauche du Rhône entre St Maurice et Collonges.

**Descriptif** : randonnée pas facile déconseillée aux personnes sujettes au vertige et aux enfants en bas âge.

**Longueur totale** : environ 14 km

**Temps de marche** : environ 4 heures

**Carte nationale d'excursion 1:50'000** : 272 T St Maurice

**Meilleure période** : avril à novembre

**Cotation** : T3-

### **Itinéraire**

Depuis le parking situé au bord du Rhône (rive gauche) à St Maurice, l'itinéraire traverse le pont qui rejoint Lavey et longe la rive droite du fleuve jusqu'aux Bains de Lavey. Lorsque vous atteignez le complexe des bains il faut le contourner par la gauche en suivant la route qui se dirige vers Morcles. Suivre cette route sur 1500 mètres. Lorsque vous atteignez la 3ème épingle, prendre tout droit en direction du hameau de Eslex par une route très raide et suivre les indications « chemins pédestres » jusqu'au pont de Collonges. Après avoir traversé le pont se diriger vers St Maurice en suivant la route qui longe le Rhône jusqu'à l'usine de production d'électricité de Lavey. Depuis l'usine, suivre le chemin forestier qui longe le Rhône jusqu'à Lavey-les-Bains et ensuite continuer vers St Maurice pour rejoindre le point de départ.

### **Infos pratiques**

Cet itinéraire suit les panneaux indicatifs « itinéraires berges du Rhône ». De Eslex jusqu'à l'usine de Lavey par la rive droite et depuis l'usine jusqu'à Lavey-les-Bains par la rive gauche, le paysage est magnifique et très nature.

[info@rando-en-boucle.ch](mailto:info@rando-en-boucle.ch)

[www.rando-en-boucle.ch](http://www.rando-en-boucle.ch)