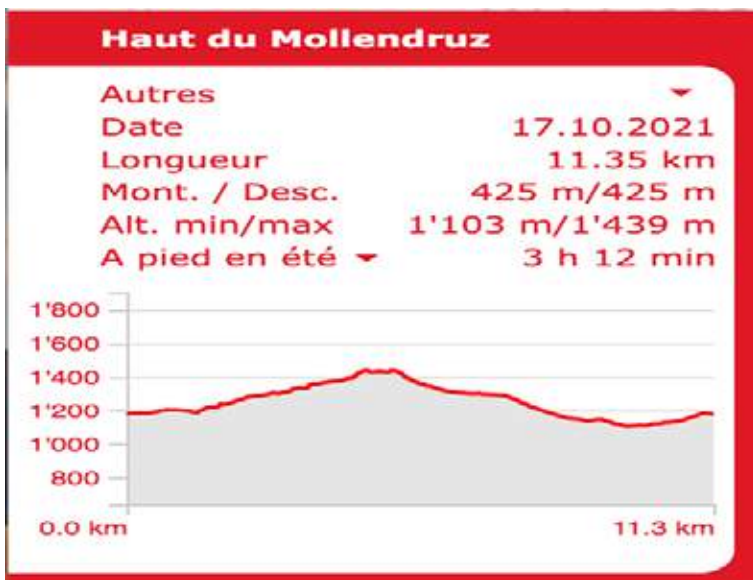
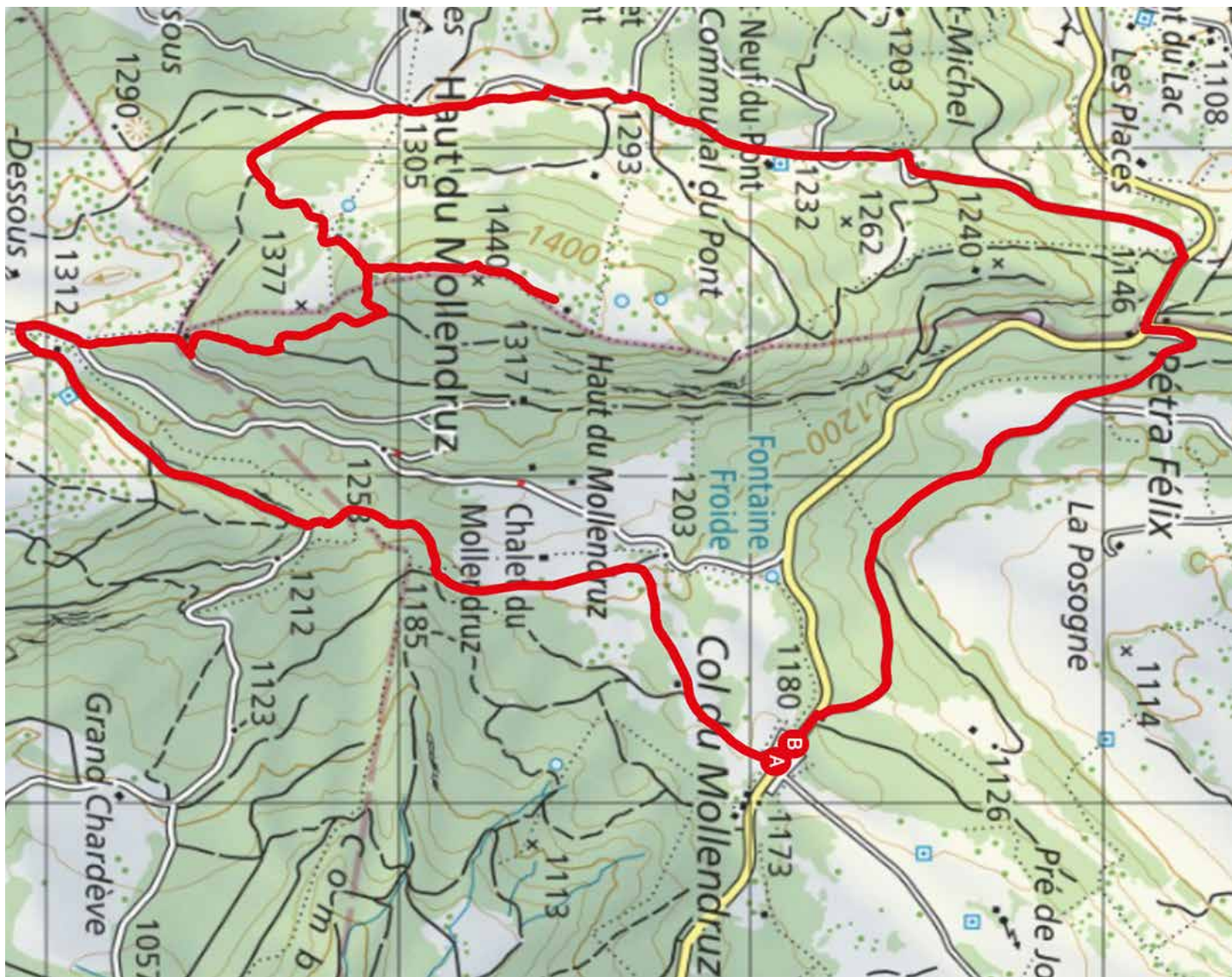




Rando-en-boucle.ch

Les Hauts du Mollendruz



Départ et itinéraire

Depuis le col du Mollendruz suivre Châtel, Montricher, Mont Tendre. Suivre « chemin des Crêtes du Jura (5) ». Suivre la route qui longe la Combe de la Neige jusqu'à un chalet. Après le chalet, continuer sur environ 200 mètres. A la bifurcation (en face de la ferme de Pré de l'Haut-Dessous), prendre à droite en direction du bois des Croisettes. Suivre sur 800 mètres et bifurquer à gauche en direction du Haut de Mollendruz. Attendre le sommet et admirer le panorama et redescendre pour rejoindre les contreforts est de la vallée de Joux. Suivre en direction de Chalet neuf du Pont et Pétra Félix. Avant Pétra Félix, l'itinéraire suit la route du col du Mollendruz sur 300 mètres. A la bifurcation pour Romainmôtier, emprunter la route en dessous de la route principale et suivre col du Mollendruz pour rejoindre le point de départ.

Infos pratiques

Après la Combe de la Neige, cet itinéraire ne suit pas les indications officielles. Les chemins sont existants mais les directions ne sont pas indiquées. Pour suivre l'itinéraire, une application comme Swisssmobile peut s'avérer très utile. En été, les pâturages sont occupés par du bétail.

info@rando-en-boucle.ch

www.rando-en-boucle.ch