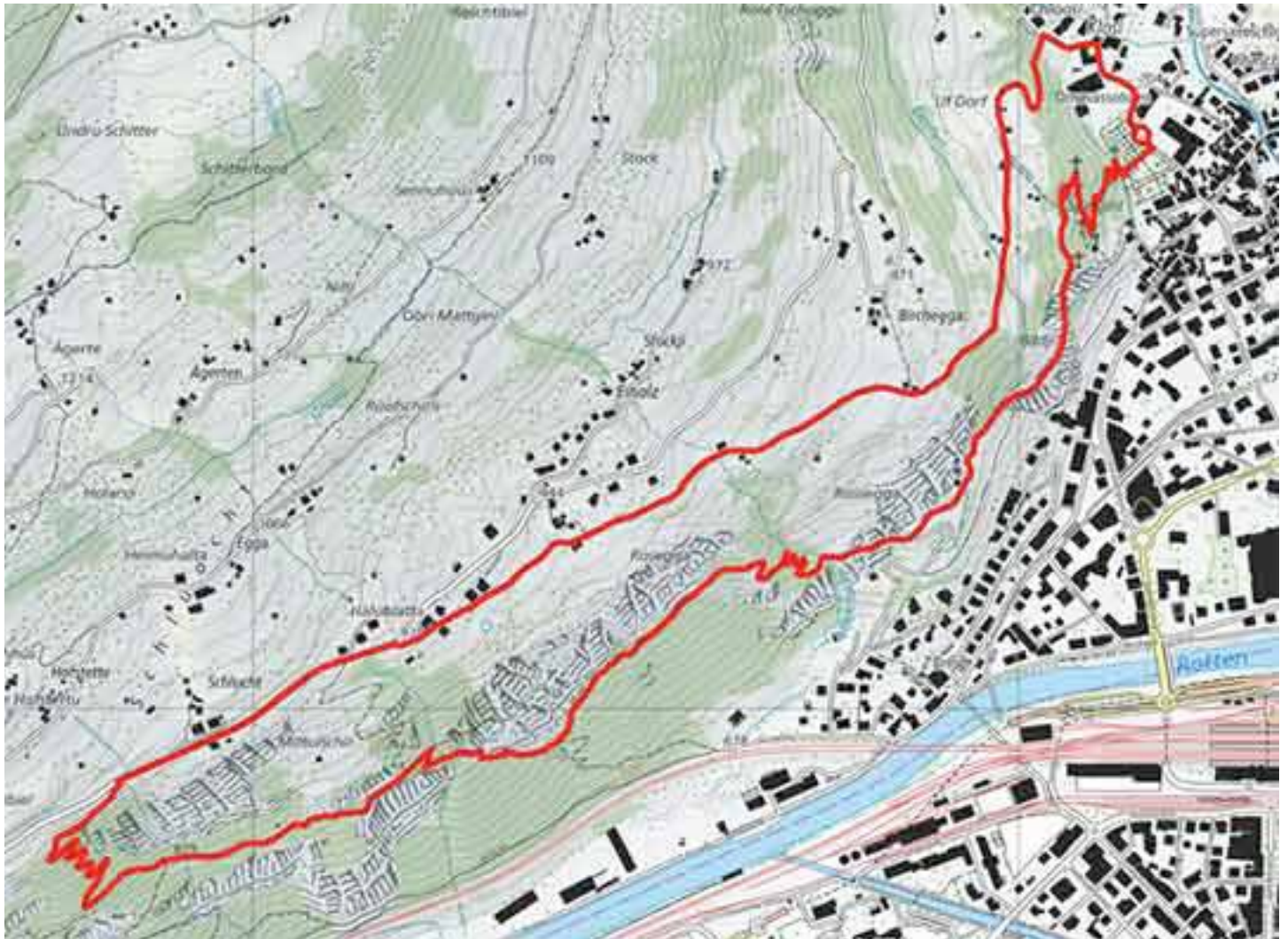




Rando-en-boucle.ch

Passerelle Naters



## Départ

Traverser le cimetière de Naters et suivre le chemin de croix en montée. Après une courte montée continuer en direction de l'Ouest. Suivre l'itinéraire sur 2 km et après le point d'altitude 879 emprunter un chemin qui monte en direction de la route principale Naters - Mund. Durant cette montée, il y a de nombreux faux chemins qui suivent un système d'irrigation complexe. Suivre l'itinéraire le plus marqué par du passage. Une fois sur la route principale la suivre en descente pendant 400 mètres jusqu'au point d'altitude 970 et emprunter un chemin à droite direction Naters pour rejoindre le point de départ.

## Infos pratiques

Pour effectuer la boucle et rejoindre la route principale de Naters-Mund il faut être attentif à ne pas se fourvoyer et suivre le bon chemin. Au début, l'itinéraire suit un sentier historique des anciens forts de la guerre de 39-45.

[info@rando-en-boucle.ch](mailto:info@rando-en-boucle.ch)

[www.rando-en-boucle.ch](http://www.rando-en-boucle.ch)