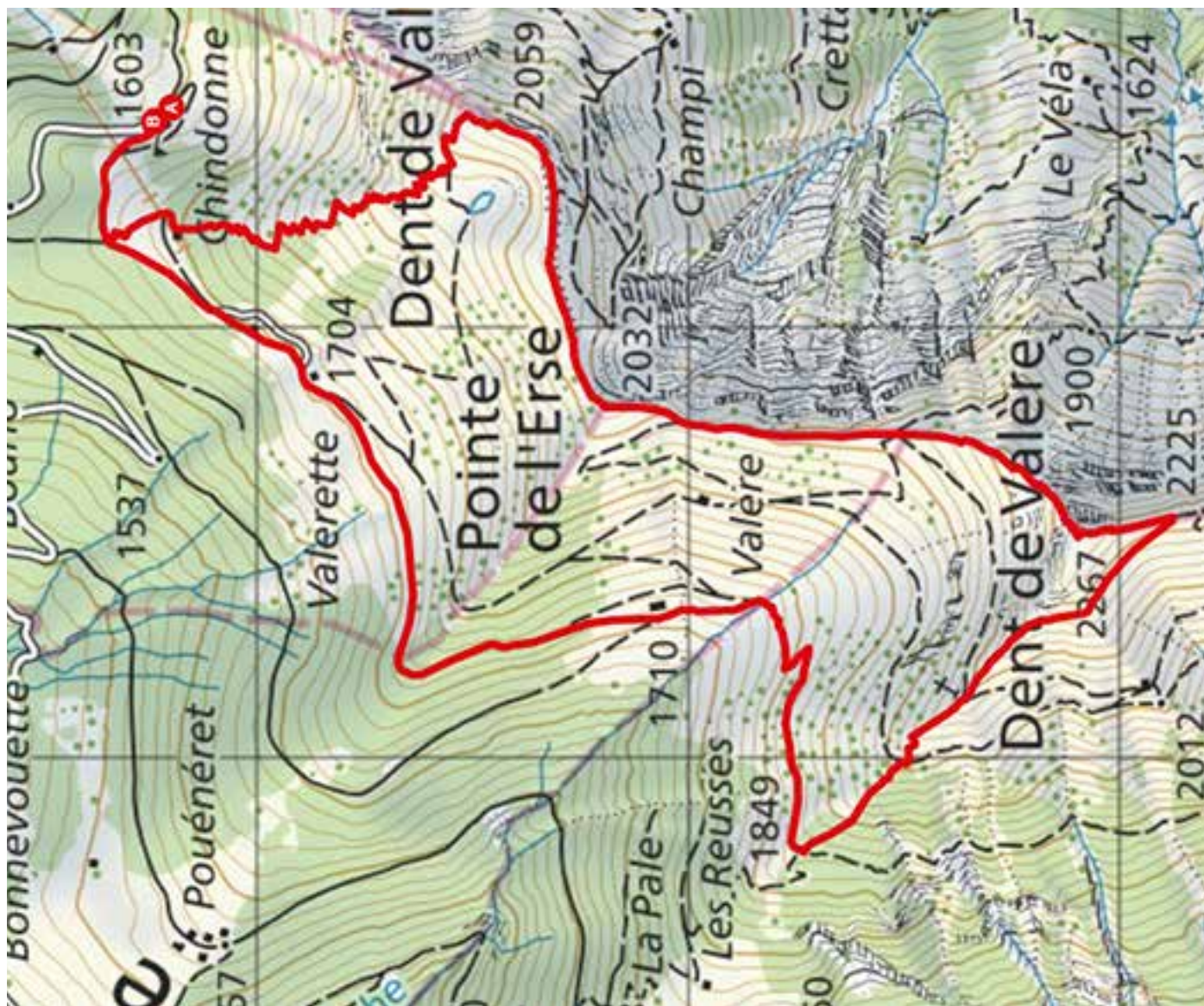




Rundwanderung.com

Dent de Valerette/dent de Valère



## Abfahrt

Von Les Giettes folgen Sie der Richtung Auberge de Chindonne und parken auf dem Parkplatz vor der Herberge. Bei starkem Verkehr ist es möglich, etwa 500 Meter vor dem Hostel zu parken.

## Route

Auf der Höhe des Gasthauses Chindonne folgen Sie der Richtung Dent de Valerette und stoßen auf die Alpenstraße, der Sie etwa 250 Meter folgen. Biegen Sie links ab und folgen Sie Valerette über den NW-Grat der Dent de Valerette. Oben angekommen, geht es weiter auf dem Kamm in Richtung Point de l'Erse und Dent de Valère. Es ist möglich, die T4-Route der Dent de Valère zu umgehen, indem man den Weg nimmt, der die NW-Flanke der Dent de Valère ab dem Höhenpunkt 2019 kreuzt, um den Höhenpunkt 2096 zu erreichen. Seit diesem letzten Punkt steigen Sie zum Gipfel auf der Dent de Valère dem Grat folgend. Für die Rückfahrt nicht über die Route T4 absteigen. Es gibt mehrere Rückkehrmöglichkeiten, die alle Ställe auf Höhe 1710 verbinden. Von diesem Punkt aus fahren Sie geradeaus in Richtung Chindonne, um zum Ausgangspunkt zu gelangen

[info@rando-en-boucle.ch](mailto:info@rando-en-boucle.ch)

[www.rundwanderung.com](http://www.rundwanderung.com)