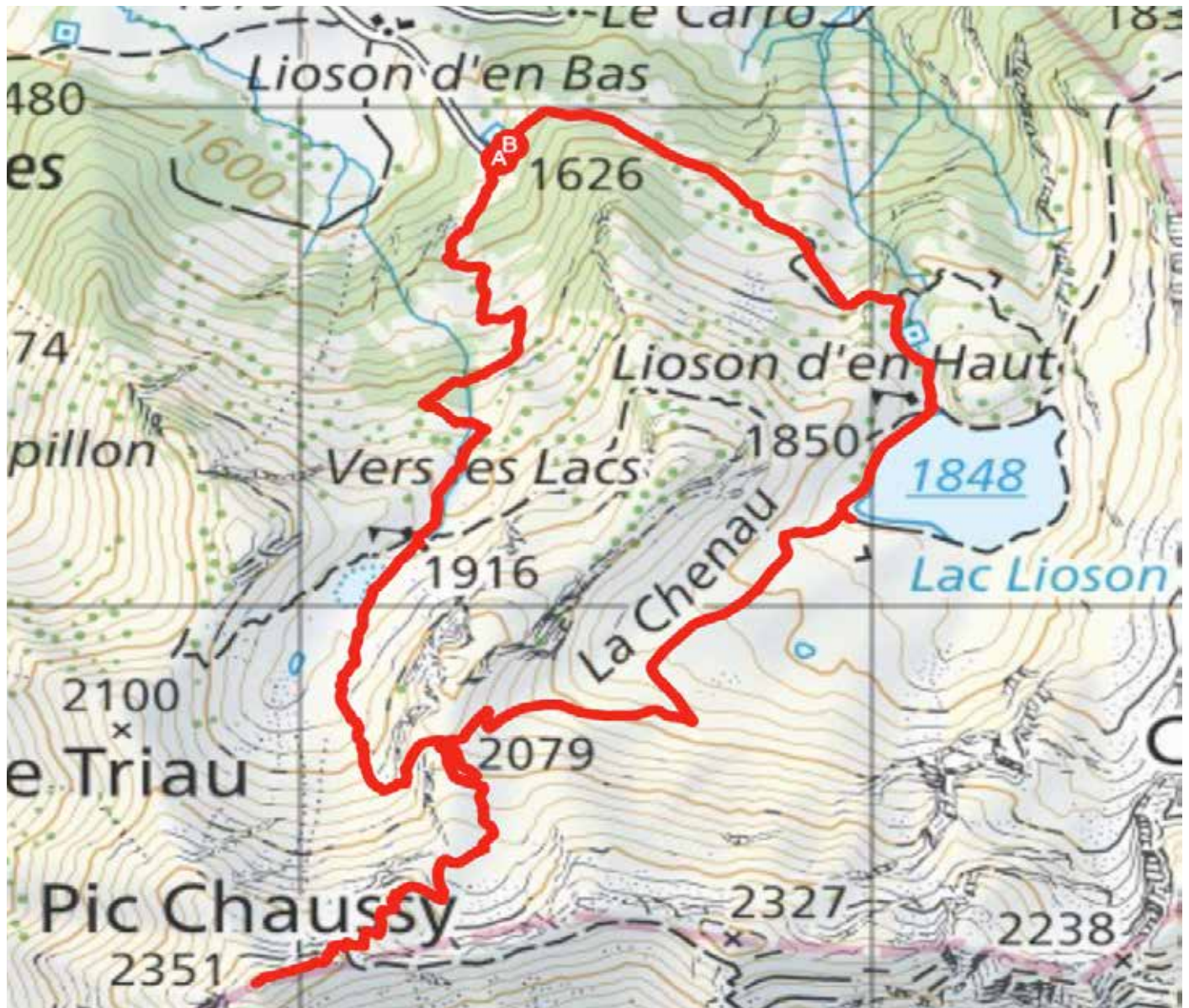




Rundwanderung.com

Pic Chaussy



Pic-Chaussy

Rando	▼
Date	24.09.2022
Longueur	6.49 km
Mont. / Desc.	735 m/728 m
Alt. min/max	1'626 m/2'351 m
A pied en été ▼	3 h 17 min



Abfahrt

Von Les Mosses vor dem Col des Mosses folgen Sie Lioson d'En Bas, Lac Lioson. Folgen Sie dieser Straße für ca. 2 km und parken Sie das Fahrzeug am Verkehrsverbot.

Route

Vom Parkplatz folgen Sie dem Pic Chaussy in Richtung «Vers Les Lacs». Nach der Restaurant geht es weiter in Richtung Talboden und den Schildern nach Pic Chaussy folgend. Steigen Sie am Höhenpunkt 2079 in Richtung Pic Chaussy auf. Nachdem Sie das Panorama bewundert haben, steigen Sie zum Höhenpunkt 2079 ab und fahren in Richtung Lac Lioson, wobei Sie den Ort namens La Chenau überqueren. Um zum Ausgangspunkt zu gelangen, folgt man der Strasse unterhalb der Restaurant Lac Lioson oder geht leicht ansteigend um die Ausläufer von La Chenau herum bis zur Restaurant „Vers Les Lacs“ und von dort wieder hinunter zum Ausgangspunkt.

Praktische Informationen

Planen Sie im Sommer und an Wochenenden eine sehr frühe Anreise ein, um bequem am Start der Wanderung parken zu können. Lac Lioson ist ein sehr beliebter Urlaubsort. Das Panorama vom Gipfel des Pic Chaussy ist spektakulär.

info@rando-en-boucle.ch

www.rundwanderung.com