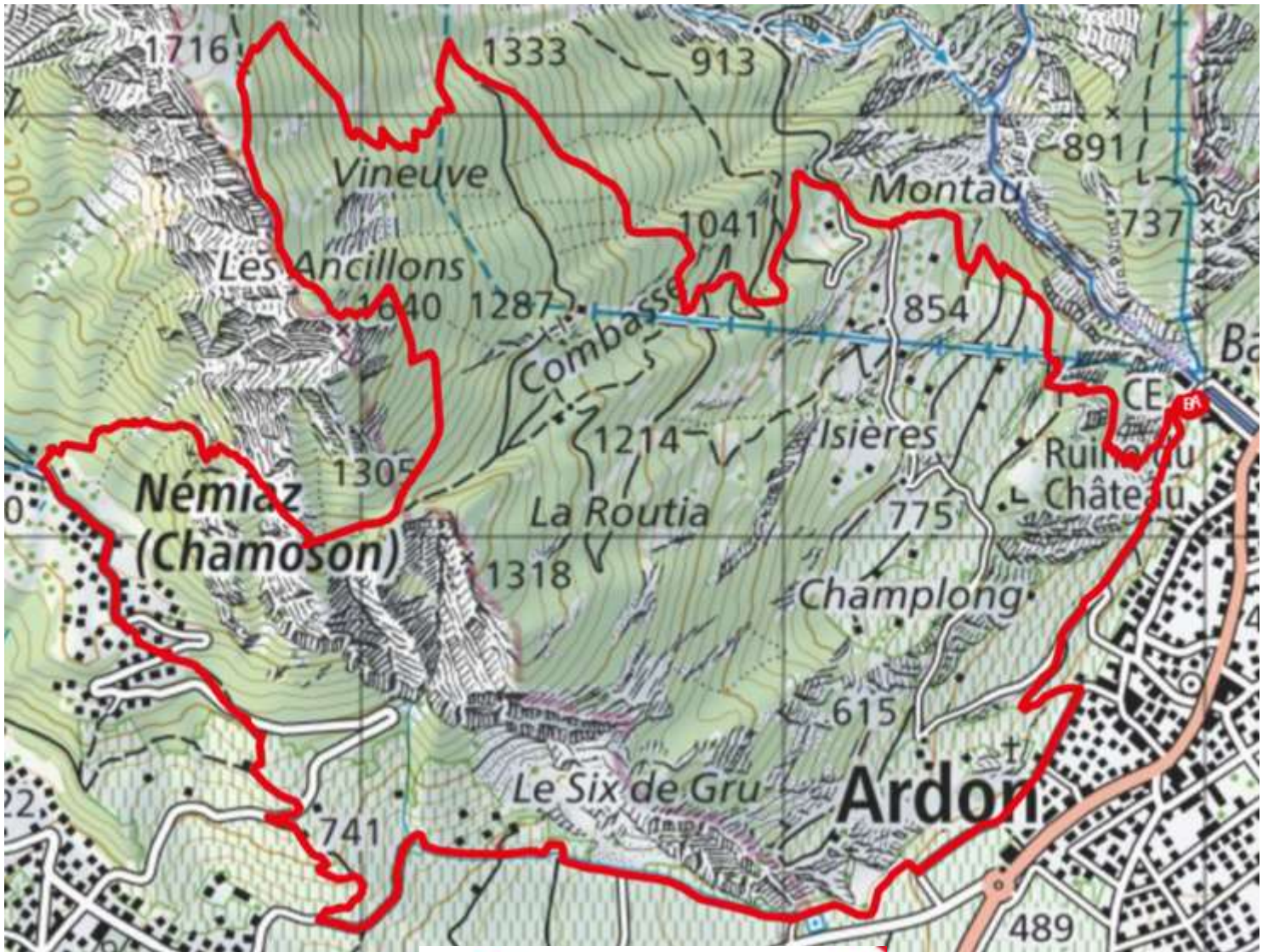


Ein Trail, ein Gipfel !

Les Ancillons



Trails	▼
Date	22.10.2022
Longueur	12.48 km
Mont. / Desc.	1'312 m/1'310 m
Alt. min/max	483 m/1'730 m
Pas de temps	▼



Standort: Am rechten Ufer der Rhône oberhalb von Ardon.

Beschreibung: Technisch mittelschwerer Trail mit einem luftigen Teil auf dem Gipfelgrat, von dem Personen mit Höhenangst abgeraten wird. Der Gipfel kann über Les Mayens de Chamoson umgangen werden. Die Route ist ein Bergweg T3, der von der Ebene zum Gipfel des Ardève in einer geologisch sehr interessanten Umgebung führt. Leichte Orientierung und gut markierte Wege, die jedoch bei zu hoher Luftfeuchtigkeit gefährlich sein können. Auf einem Pfad, der die Ebene und ihre Weinberge überragt, wechseln sich Laub- und Nadelbäume ab. Der Gipfel bleibt ein verlängerter und buschiger Grat, der von Lärchen und Wachholdern bevölkert ist. Einzigartig und ein farbenfrohes Fest im Herbst.

Entfernung: 12,5 km

Höhenunterschied: 1312 m

Gesamtlänge: 30 km Anstrengung

Höhe: zwischen 483 m und 1730 m

Nationale Wanderkarte 1:25'000: Ovronnaz 1305 und Sion 1306

Beste Reisezeit: Mai bis November

Bewertung: XS

Nützliche Informationen: Stöcke sind sowohl beim Aufstieg als auch beim Abstieg nützlich. Die Orientierung ist kein Problem, aber man muss auf den Weg achten, der unter den Herbstblättern verschwindet. Der Weg ist durch die gelben Schilder gut markiert, aber ein Höhenmesser und eine Karte sind auf dieser Art von Strecke immer nützlich.

Strecke

Der Start erfolgt vom Elektrizitätswerk der Lizerne in Ardon (2'585'989 / 1'118'326 / 598 m). Der Aufstieg folgt direkt dem kleinen Weg, der in einer Serpentine ansteigt und in westlicher Richtung auf dem Suonenwanderweg durch die Weinberge oberhalb des alten Dorfes Ardon weitergeht. Bei Kontakt mit der asphaltierten Straße erreichen Sie das unterhalb gelegene Dorf und folgen den gelben Schildern, die Sie durch die Weinberge unter den Klippen des Six de Gru führen. Im weiteren Verlauf laden Hinweise auf gelben und blauen Schildern mit einem "S" den Wanderer dazu ein, sich durch die Weinberge zu schlängeln, um das Dorf Némiaz oberhalb von Chamoson zu erreichen. Bei Punkt 950 folgen Sie der Straße zum Teich 70 m flach bis zum Hinweis Routia, Les Ancillons auf einem T3-Weg (weiß-rot-weiß). Achtung: Dieser Weg ist luftig und wird Personen, die zu Höhenangst neigen, nicht empfohlen. Der Aufstieg kann bei fettigem Untergrund oder bei starken Regenfällen gefährlich sein, da sich die Murgänge hier ein Bett geschaffen haben. Der Aufstieg ist steil und mit Schlüsselstellen versehen, die mit Handläufen versehen sind. Die Stimmung bleibt dem Anlass entsprechend: beeindruckend. Der Weg steigt schnell an und überragt das in Weinbergen versunkene Chamoson, um den Kamm von La Peuflaire unterhalb von Les Ancillons zu erreichen. Bei Punkt 1305 biegen Sie links in einen majestätischen Buchenwald ab, um zu den Ancillons zu gelangen, die durch ein Kreuz über dem Tal markiert sind.

Der Rückweg

Der Rückweg folgt dem Kamm in nördlicher Richtung und am Punkt 1716 nehmen Sie den Abstieg mit seinen Wurzeln und dem Laub in Angriff. Der Weg ist rau und lässt kein schnelles Laufen zu. Die gelben Schilder weisen dann regelmäßig in Richtung des Dorfes Ardon und der Abstieg stellt keine große Schwierigkeit dar. Die

Umgebung bleibt wild und wenn Sie Glück haben, sehen Sie vielleicht Gämsen oder, was noch seltener ist, den Luchs. Halten Sie die Augen offen.