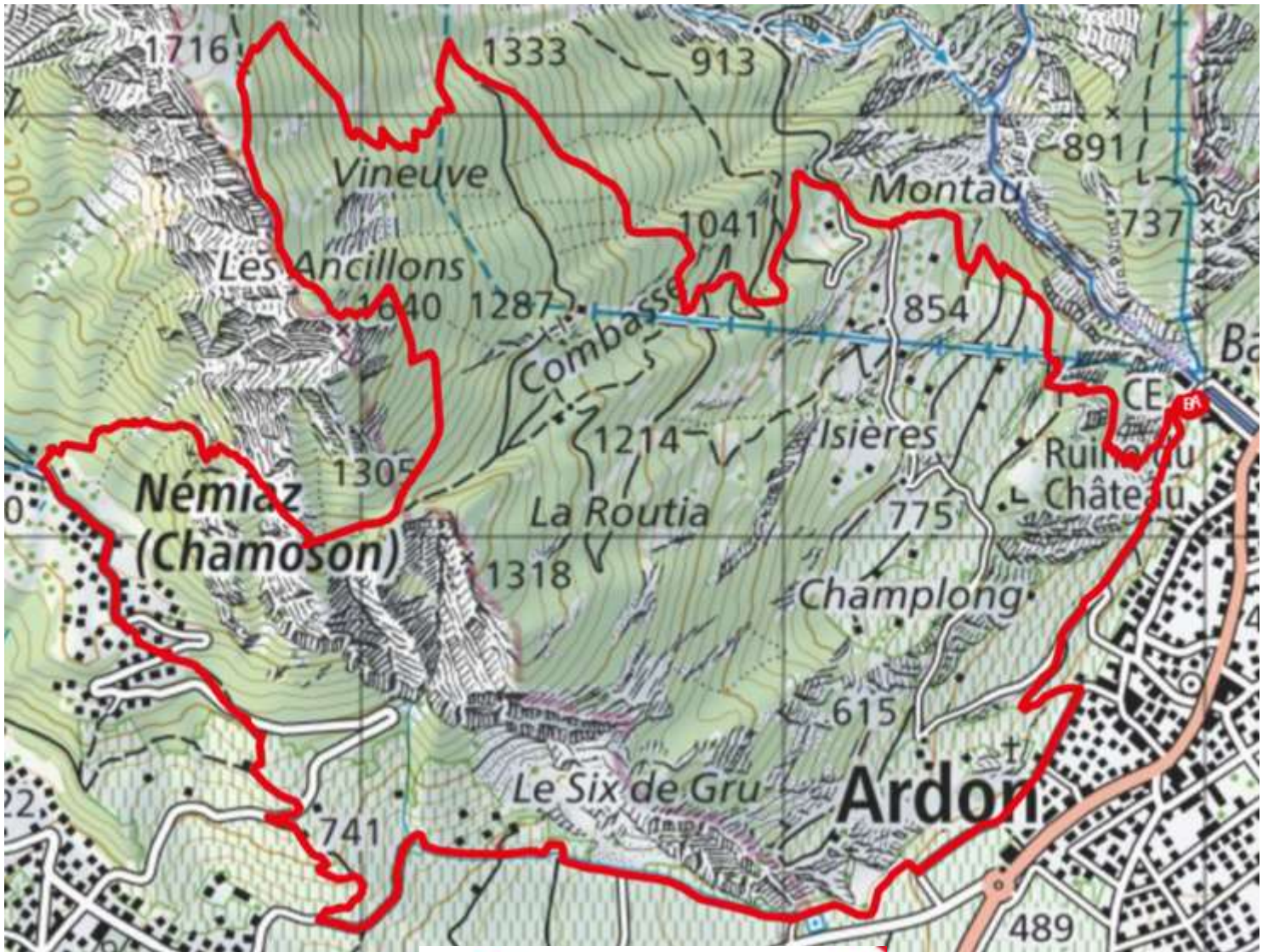


Un trail, un sommet !

Les Ancillons



Trails	▼
Date	22.10.2022
Longueur	12.48 km
Mont. / Desc.	1'312 m / 1'310 m
Alt. min/max	483 m / 1'730 m
Pas de temps	▼



**Localisation :** Rive droite du *Rhône* au-dessus de *Ardon*.

**Description:** trail techniquement moyen avec une partie aérienne sur l'arête sommitale déconseillée aux personnes ayant peur du vide. Le sommet peut être évité en passant par les *Mayens de Chamoson*. Le tracé est un chemin de montagne T3 allant de la plaine au sommet de l'*Ardève* dans un décors géologique très intéressant. Orientation facile et chemins bien marqués mais parfois dangereux si l'humidité est trop importante. Parcours alternant feuillus et cônifères sur un sentier surplombant la plaine et ses vignes. Le sommet reste une arête prolongée et touffue, peuplée de mélèzes et de genévriers. Unique et un véritable festival coloré en automne.

**Distance:** 12,5 km

**Dénivellation:** 1312 m

**Longueur totale :** 30 km-effort

**Altitude :** entre 483 m et 1730 m

**Carte nationale d'excursion 1:25'000 :** Ovronnaz 1305 et Sion 1306

**Meilleure période:** mai à novembre

**Cotation :** XS

**Informations utiles:** les bâtons sont utiles dans la montée comme dans la descente. L'orientation n'est pas un problème mais il faut rester attentif au chemin qui s'efface sous les feuilles d'automne. Le tracé est bien marqué par les panneaux jaunes mais un altimètre et une carte sont toujours utiles sur ce genre de parcours.

### Parcours

Le départ se fait depuis l'usine électrique de la *Lizerne* à *Ardon* (2'585'989 / 1'118'326 / 598 m). La montée suit directement le petit chemin qui grimpe en faisant un lacet et qui continue en direction de l'ouest sur le chemin de la *promenade du bisse*, à travers les vignes qui surplombent le vieux village d'*Ardon*. Au contact de la route goudronnée, rejoindre le village en contre-bas et suivre les panneaux jaunes qui vous font traverser le vignoble, sous les falaises du *Six de Gru*. Pour la suite, des indications sur panneau jaune comme sur panneau bleu marqué d'un « S », invitent le marcheur à serpenter dans les vignes pour atteindre le village de *Némiaz* au-dessus de *Chamoson*. Au point 950, poursuivre la *route de l'étang* à plat sur 70 m jusqu'à l'indication de *Routia*, les *Ancillons* sur un chemin T3 (blanc-rouge-blanc). Attention : ce chemin est aérien et déconseillé aux personnes sujettes au vertige. La montée peut se révéler périlleuse si le terrain est gras ou en cas de fortes pluies : les laves torrentielles y ont fait leurs lits. La montée est abrupte et jalonnée de passages clef équipés de mains-courantes. L'ambiance reste de circonstance : impressionnante. Le chemin s'élève rapidement et surplombe *Chamoson* noyé dans les vignes pour atteindre la crête de la *Peuflaire*, sous les *Ancillons*. Au point 1305 prendre à gauche dans une forêt de hêtres majestueux pour rejoindre les *Ancillons* marqués par une croix surplombant la vallée.

### Le retour

Le retour suit la crête en direction du nord et au point 1716, attaquer la descente avec ses racines et ses feuilles mortes. Le chemin est rude et ne permet pas une course rapide. Les panneaux jaunes indiquent alors régulièrement la direction du village d'*Ardon* et la descente ne représente pas beaucoup de difficultés. Le décors reste sauvage et si vous avez de la chance, peut-être apercevrez-vous des chamois ou plus rare encore le lynx. Ouvrez l'œil.