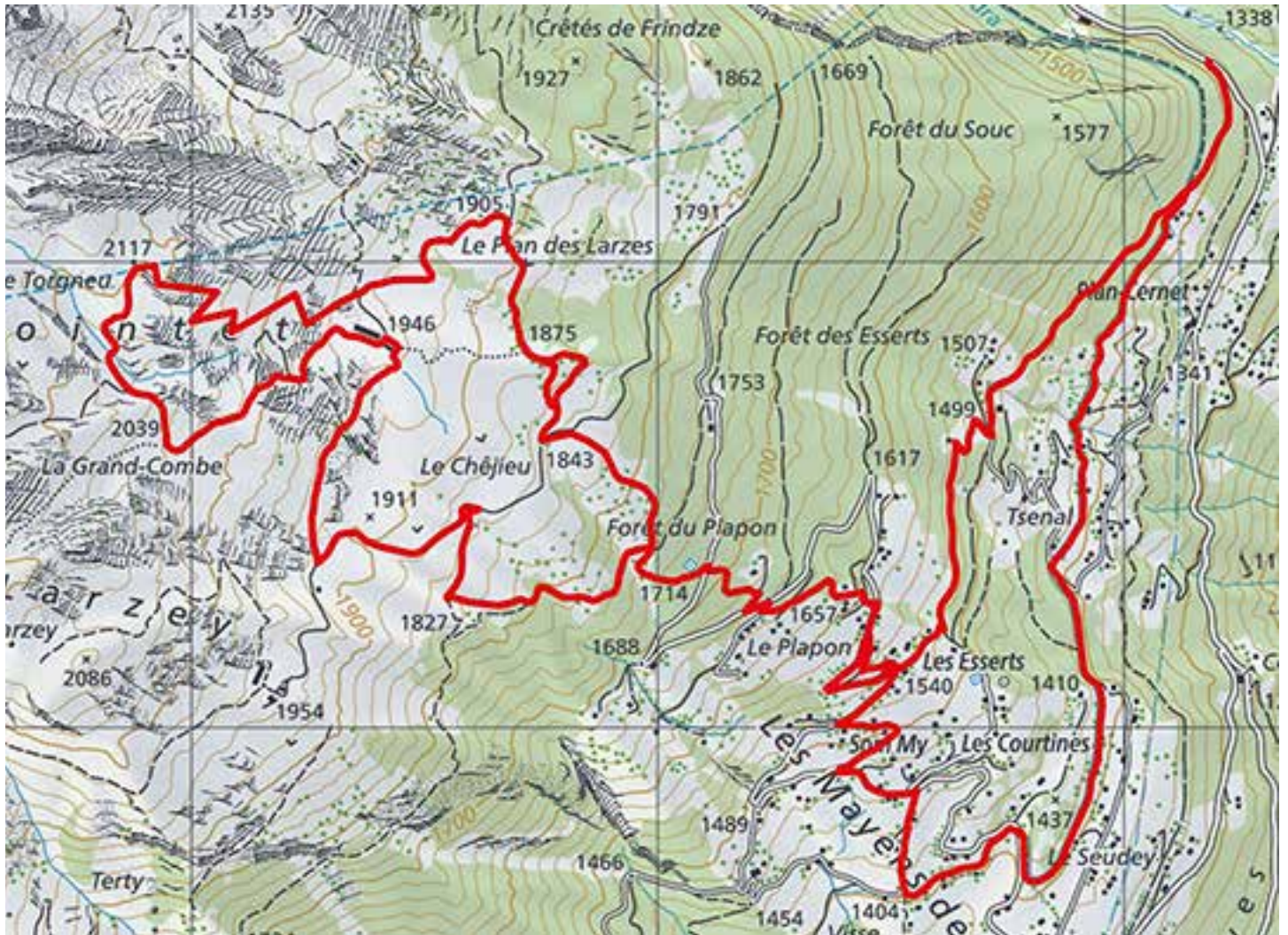




Rundwanderung.com

Alpage du Pointet



La Croix de la Chia

Autres	▼
Date	27.10.2019
Longueur	13.36 km
Mont. / Desc.	931 m/932 m
Alt. min/max	1'388 m/2'110 m
A pied en été	▼ 5 h 20 min



Start und Strecke

Von Conthey aus fahren Sie Richtung Sanetsch und folgen der Straße nach Plan-Cernet. Etwa 600 Meter nach Plan - Cernet gibt es einen Parkplatz am Straßenrand. Die Route beginnt vor diesem Parkplatz und folgt einer Straße bergauf vor dem Parkplatz (Richtung Südwesten). Folgen Sie der Route bis zu den „Esserts“ (zuerst eine Straße, dann ein Weg). Bei diesem Anstieg kreuzt die Route die der Petit Bisse und Plan-Cernet. Ab „Les Esserts“ folgen Sie den rot-weißen Wanderwegschildern. Der Weg kreuzt mehrmals eine Straße. Beim Betreten des Waldes „Plapon“ (Höhenpunkt 1657) folgen Sie der Straße etwa 50 Meter (Westen) und biegen rechts (bergauf) auf eine gepflasterte Straße zwischen zwei Steinsäulen ab (keine Angabe, Richtung Norden), etwa fünfzig Meter bergauf. Nehmen Sie einen Weg flussaufwärts von der Straße (es gibt keinen Hinweis) und durchqueren Sie den Wald von „Paplou“ und folgen Sie ihm bis zum Höhenpunkt 1945. Von dort aus folgen Sie der Richtung „Plan des Larzes“ (Höhenpunkt 1905). Am Punkt 1905 verlässt man die Straße 500 Meter flussaufwärts und erreicht den Pass zwischen „le Pointet“ und dem Höhenpunkt 2118 (Le Torgneu), indem man im Zickzack durch die Weiden führt (es gibt keinen Hinweis und keinen wirklichen Weg). Vom Pass aus überqueren Sie ein sehr kurzes Stück Lapiaz in Richtung Norden und folgen dem Grat bis zum Höhenpunkt 2'118.

Für die Rückfahrt fahren Sie in Richtung Bergchalet (Nordwesten) und biegen auf die Alpenstraße ab, die in Höhepunkt von 1946 in Richtung Chottes (Alpenstall) führt. Von dort aus fahren Sie in Richtung westlich von einem Weg, die sich mit einer Straße verbindet, die zur Höhepunkt 1843 zurückkehrt. Gehen Sie hinunter und überqueren Sie den Wald von «Paplou» auf demselben Weg wie den Aufstieg zum Punkt der Höhe 1540 (Les Esserts). Danach, gehen Sie nach Westen (Teile von Straßen und Wegen) bis zum Höhenpunkt 1404. Gehen Sie dann nach nordöstlicher bis zum Höhenpunkt 1437 und verbinden Sie die Petit Bisse-Route und den Ausgangspunkt .

info@rando-en-boucle.ch

www.rundwanderung.com