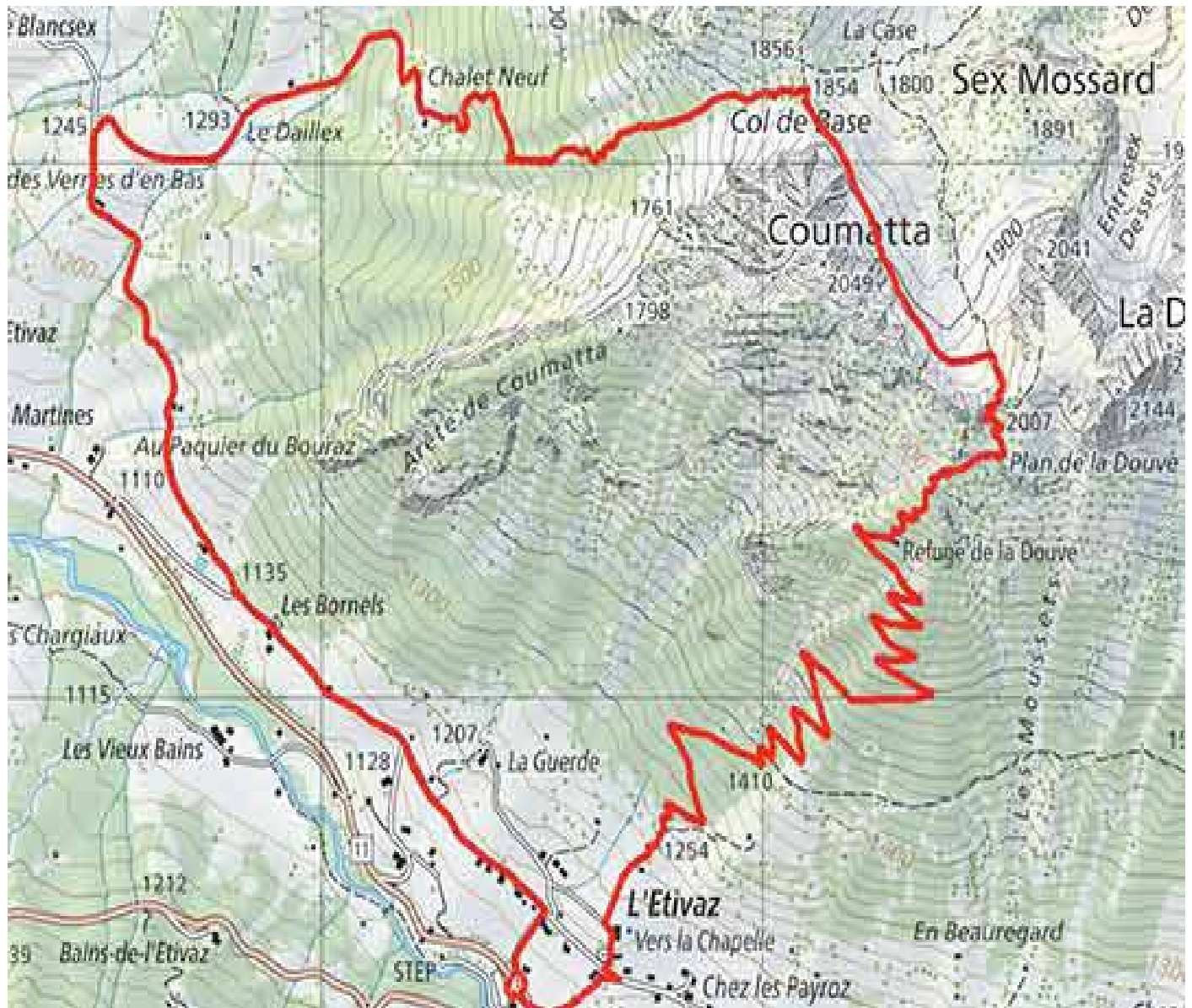




# Rando-en-boucle.ch

## L'Etivaz - Plan de la Douve



## Itinéraire

Depuis le centre du village de l'Étivaz suivre « Plan de la Douve ». Montée soutenue d'environ 3 heures. Une fois à Plan de la Douve, une pause bien méritée permettra d'admirer le paysage. Descendre en direction du « col de base ». Après environ 200 mètres de descente, couper à gauche en longeant les contreforts Nord-Est de la Coumatta pour rejoindre directement le col de base sans passer par La Case. Depuis le col de base toujours suivre l'Étivaz en descente et rejoindre le point de départ.

## Informations pratiques

Randonnée typique des préAlpes par sa configuration. Les montées et les descentes sont difficiles et nécessitent un pied sûr. Bâton de marche recommandé. Un pic-nic est possible au Plan de la Douve et dans la combe de la descente du Plan de la Douve.

[info@rando-en-boucle.ch](mailto:info@rando-en-boucle.ch)

[www.rando-en-boucle.ch](http://www.rando-en-boucle.ch)