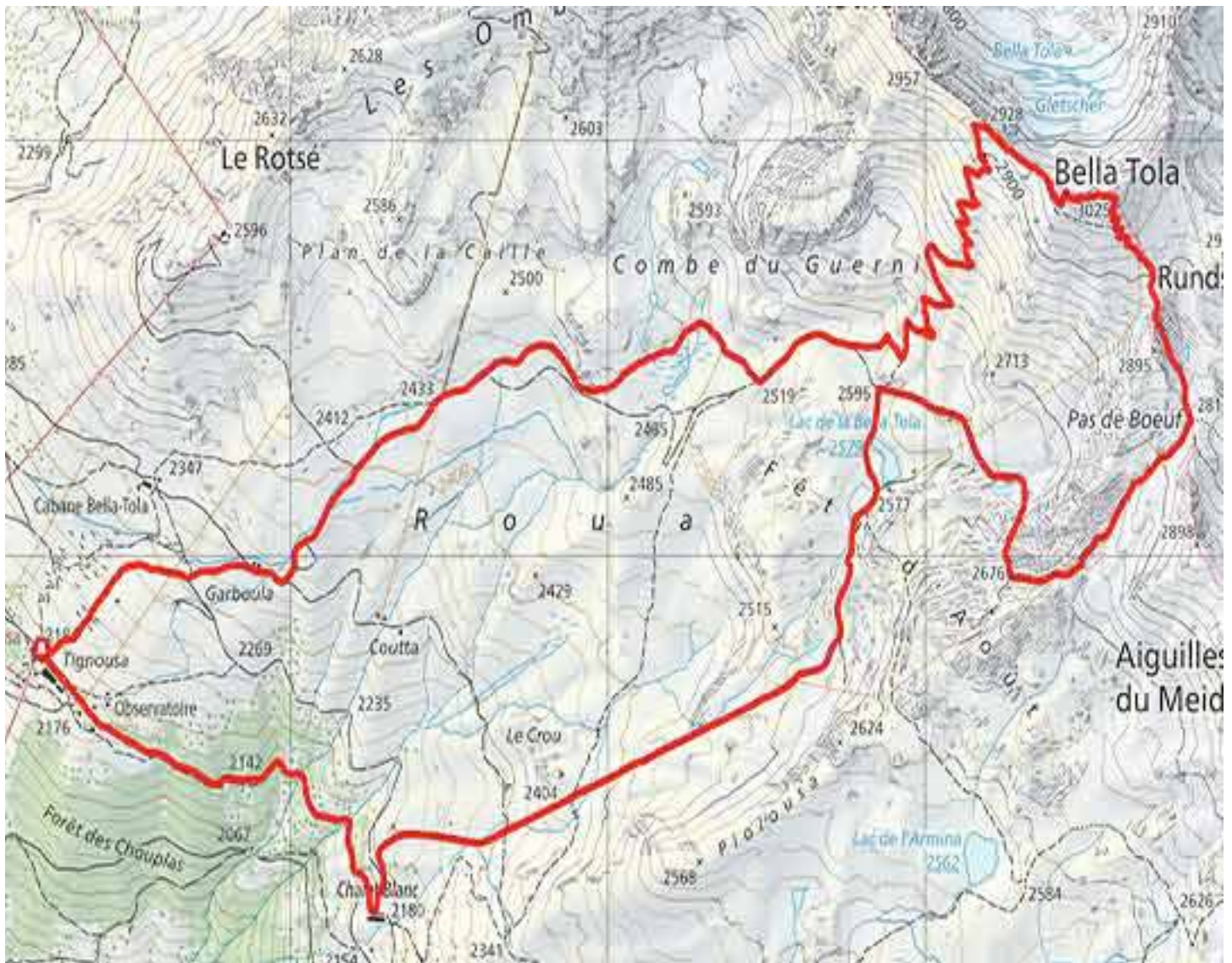




Rundwanderung.com

Bella Tola



Start und Strecke

Die Wanderung beginnt an der Bergstation der Standseilbahn St. Luc - Tignousa. Direkt oberhalb der Ankunft der Standseilbahn folgen Sie Bella Tola, Lac de la Bella Tola, Pas du Boeuf. Die Route verläuft deutlich unterhalb der Bella-Tola-Hütte. Nach etwa 20 bis 30 Minuten Aufstieg mündet die Route in eine Alpenstraße, der Sie folgen und die einen Skilift kreuzt. Gehen Sie weiter in Richtung eines Gebäudes (Hütte des Skiclubs Chippis) und folgen Sie immer der Alpenstraße in Richtung Höhenpunkt 2433. Nach diesem Höhenpunkt können Sie weiter der Alpenstraße folgen oder einen Weg nehmen, der an den Ausläufern des Ombrintses entlang führt und in die Alpen mündet Straße am Höhenpunkt 2519. Steigen Sie weiter auf der Straße bis zur Gabelung, um den Gipfel von Bella Tola zu erreichen (Hinweis). Der Aufstieg zum Gipfel ist sehr steil (440 Höhenmeter auf 2 km). Vom Gipfel aus gibt es zwei Abstiegsvarianten. Entweder gehen Sie etwa 200 Meter zurück und nehmen einen Weg, der an der Westflanke der Bella Tola entlang verläuft und auf der Westflanke mit dem offiziellen Abstiegsweg zum Pas du Boeuf zusammentrifft. Oder gehen Sie direkt vom Gipfel aus über die gesamte Westwand, um auch den Pas du Boeuf zu erreichen. Von Pas du Boeuf aus geht es weiter nach Südwesten zum Höhenpunkt 2676 und zum Lac de la Bella Tola über einen Weg, der nach Süden führt. Vom Bella Tola-See aus fahren Sie nach Südwesten in Richtung Chalet-Blanc und erreichen Tignousa, indem Sie (nördlich) der Alpenstraße folgen, um zum Ausgangspunkt zu gelangen.

info@rando-en-boucle.ch

www.rundwanderung.com