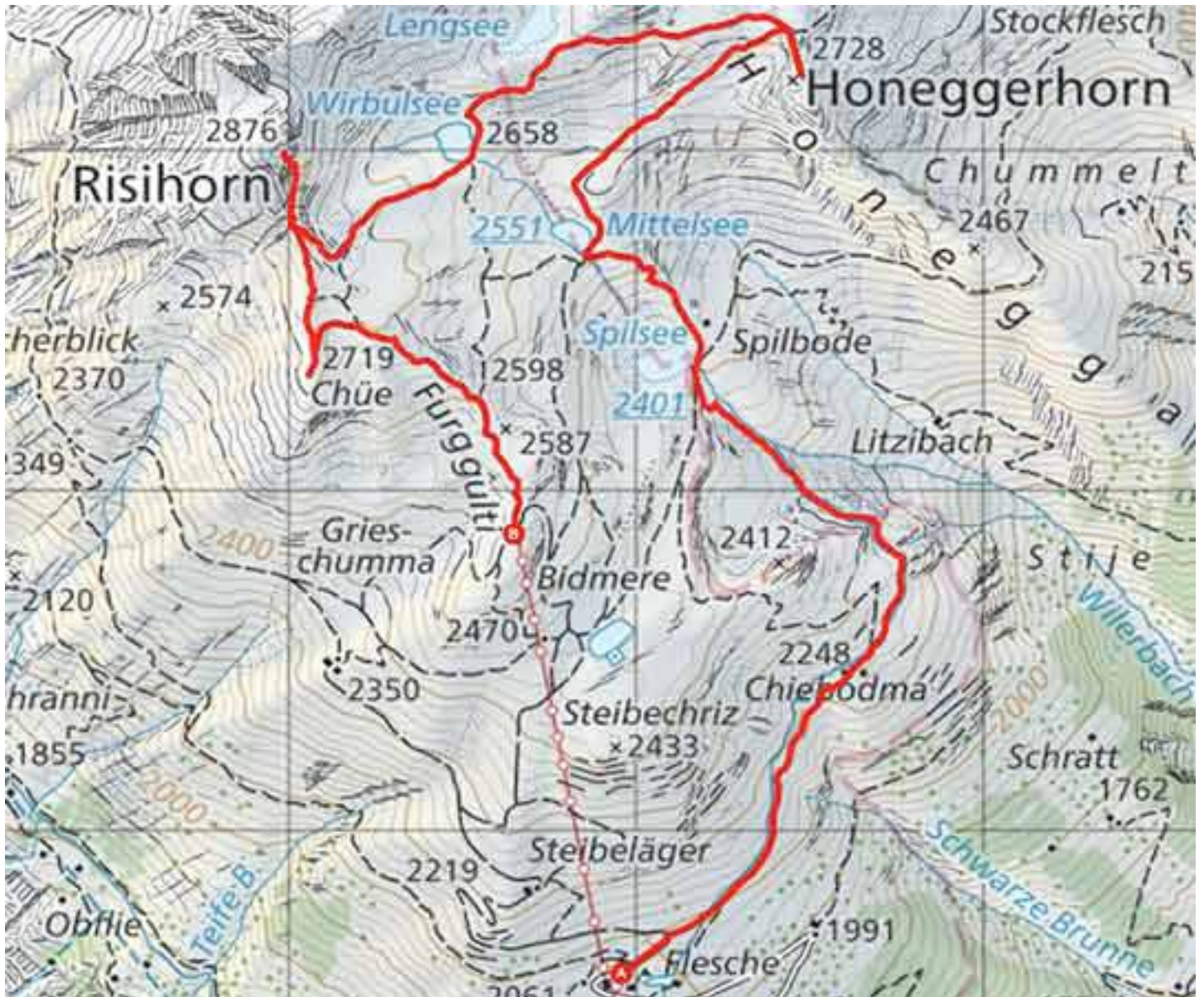




# Rando-en-boucle.ch

## Honeggerhorn / Risihorn



### Honeggerhorn / Risihorn

Projets	-
Date	11.09.2023
Longueur	8.55 km
Mont. / Desc.	933 m/450 m
Alt. min/max	2'072 m/2'874 m
A pied en été	3 h 46 min



## Itinéraire

Depuis le village de Bellwald, emprunter le télésiège pour rejoindre Flesche, station intermédiaire des remontées mécaniques et début de la randonnée. Se diriger à l'est en suivant la route d'alpage (sur environ 200 mètres) en direction de Honeggerhorn et Unnera suon. A l'épingle de la route, continuer tout droit (est) en direction de Honeggerhorn et Unnerasuon. Toujours suivre cet itinéraire jusqu'au Spielsee (au point d'altitude 2248, ne pas prendre à gauche mais continuer tout droit en direction de l'est).

Depuis le Spielsee. continuer en direction de Mittelsee et Honeggerhorn. Au point d'altitude 2717, l'itinéraire rejoint le panneau d'indication Honeggerhorn. Le sommet du Honeggerhorn se trouve au sud de ce panneau. Il n'y a pas de chemin pour s'y rendre, mais l'accès n'est pas très compliqué. Depuis le point d'altitude 2717, continuer à l'ouest en direction de Lengsee, Wirbulsee et continuer en direction du Risihorn. Contrairement au sommet du Honeggerhorn, il y a un chemin pour se rendre au sommet du Risihorn qui est coté T4. Cette montée peut être évitée en descendant au sud en suivant l'arête très facile qui se dirige à Chuë. Continuer en direction de Furggulti et si le télésiège est ouvert, l'emprunter pour rejoindre Flesche et par la suite Bellwald.

## Informations pratiques

Le télésiège de Furggulti est ouvert tous les jours en saison d'été et le we en juin et septembre. Le télésiège de Flesche est ouvert tous les jours de juin à septembre.

[info@rando-en-boucle.ch](mailto:info@rando-en-boucle.ch)

[www.rando-en-boucle.ch](http://www.rando-en-boucle.ch)