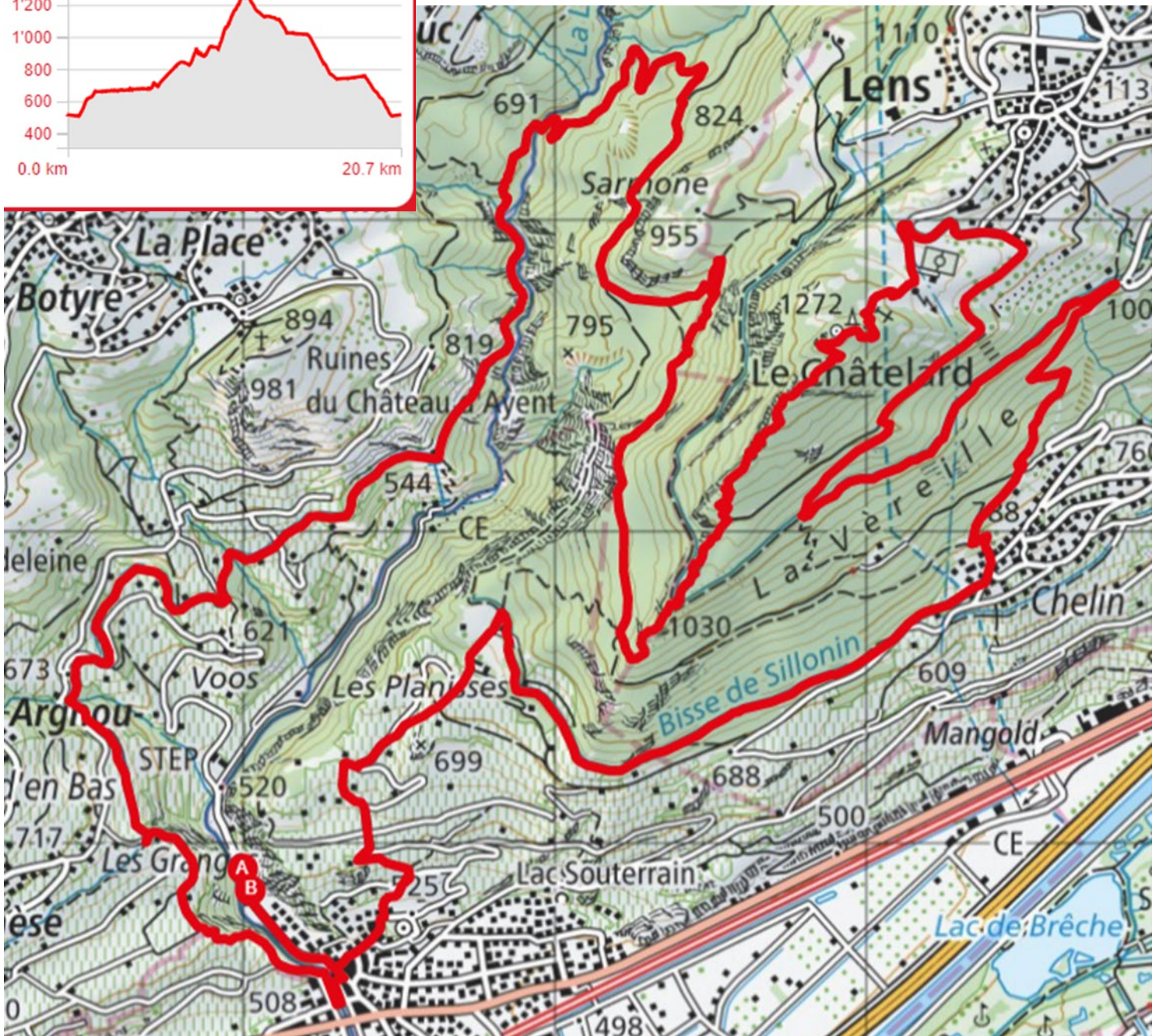
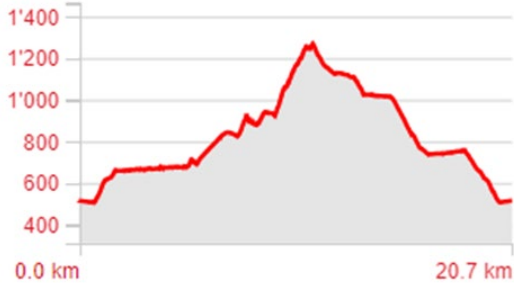


Un trail, un sommet !

Le Christ - Roi

Trails  
Date 20.08.2022  
Longueur 20.74 km  
Mont. / Desc. 1'034 m/1'035 m  
Alt. min/max 507 m/1'269 m  
A pied en été 6 h 42 min



**Localisation :** Rive droite du *Rhône* au-dessus de *St Léonard*, à la hauteur de *Lens*.

**Description:** trail facile de basse altitude, entre montagnes et collines, en T2-T3 pour débiter une saison ou garder la forme. Le trace court le long de trois bisse différents (*Clavau*, *Gd bisse de Lens* et de *Sillonin*).

Tranquillité assurée et variété des paysages parfaite. Matériel minimum.

**Difficulté: T3**

**Longueur totale :** 35 km-effort

**Distance:** 20.74 km

**Dénivellation:** 1034 m

**Altitude :** entre 507 / 1269 m

**Carte nationale d'excursion 1:25'000 :** St Léonard 1286

**Meilleure période:** avril à novembre

**Infos utiles:** aucune

**Parcours:**

Rejoindre le village de *St Léonard* à l'Est de *Sion*. Gagner le parking de départ (2'598'049/1'122'801) et remonter la *Liène* jusqu'au pont qui l'enjambe à l'intérieur du village. Revenir sur la rive opposée et attaquer la montée dans les vignes sur une ancienne route pavée. Prendre la 1<sup>ère</sup> bifurcation sur la droite en montant sur une route en terre battue avant de rejoindre le bisse de *Clavau*. Remonter le bisse en traversant les vignes voire le tunnel jusqu'au point 690 (*Les Hombes*). Ne pas manquer de lire les différents panneaux explicatifs sur la flore, la faune et sur l'utilité hydroélectrique des installations rencontrées. Retraverser la *Liène* et rejoindre les panneaux du point 922 en suivant la direction de *Sarmona*, puis de l'arrête du *Châtelard* qui rejoint le *Grand bisse de Lens* au point 1029, gagner en suivant toujours l'arrête le sommet du *Châtelard* (ou *Christ-Roi*). C'est l'endroit idéal pour faire une pause.

Pour la descente, longer le chemin de croix, dépasser le terrain de foot et gagner le chemin surplombant le stand de tir dès le point 1128. Gagner le *Grand bisse de Lens* par un chemin descendant sur votre gauche et suivre le courant du bisse en direction de l'Est jusqu'au point 1009 dans le contour de la route cantonale. Attaquer la descente par un large chemin pentu, jusqu'à *Chelin*. Traverser le village et se diriger en direction de l'Ouest sur la route principale sur 300 m avant d'atteindre sur votre droite le bisse de *Sillonin*. Longer le tracé jusqu'au point 755 avant de plonger dans la campagne puis les vignes surplombant *St Léonard*. Dès le retour du goudron, suivre attentivement le marquage officiel jaune jusqu'au nord de l'église, puis jusqu'à votre point de départ au parking.